

CYKLOBOUSMĚRKY

Co to je?

Cykloobousměrka umožňuje jízdu na kole v protisměru jinak jednosměrnou ulicí. Pomáhá vyhnout se rušným hlavním silnicím.

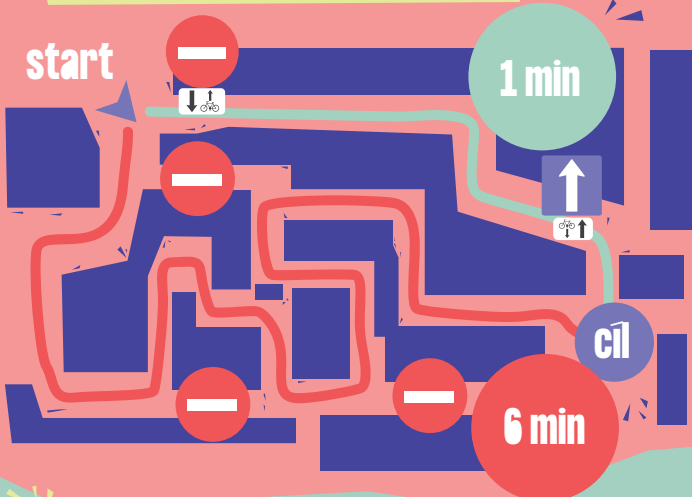
Proč?

Cykloobousměrky zvyšují atraktivitu jízdy na kole ve městě. Pro lidi na kolech znamenají přímočařejší cestu a omezují jízdu po chodníku. Obzvláště v kopcovitých městech umožňují vyhnout se zbytečným stoupáním. Nejlepší je zřizovat cykloobousměrky plošně, aby se staly běžným řešením, se kterým všichni účastníci provozu počítají.

Jak jezdit?

Cyklista jede ve vyznačeném pruhu nebo pozici doporučené piktogramy, aspoň metr od parkujících aut. Vyhýbá se vždy ten, kdo má lepší možnost (volné parkování/vjezd). Největší pozor je potřeba dávat na křižovatkách na začátku a na konci cykloobousměrky a tam, kde řidiči neočekávají přítomnost lidí na kolech.

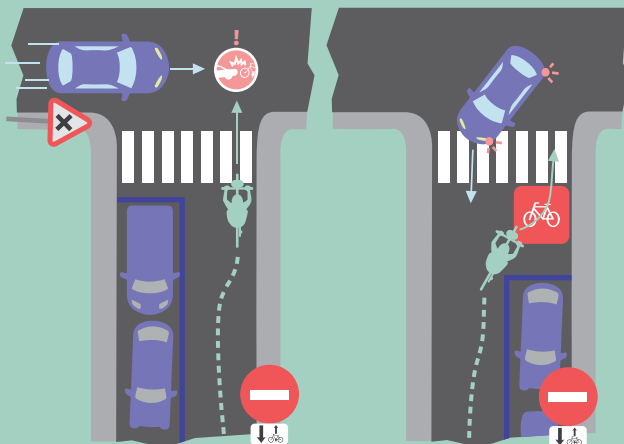
Efektivita cykloobousměrek



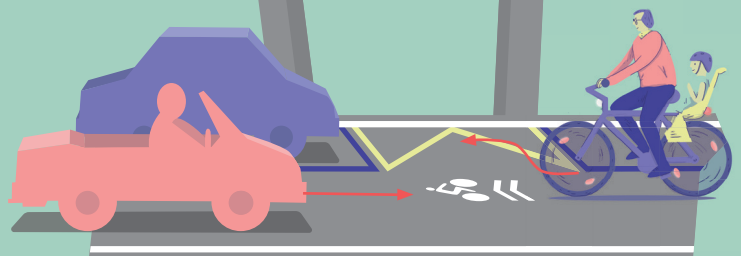
Pozor na výjezdech

Lidé za volantem s vámi nemusí počítat, i když máte přednost. Navažte oční kontakt.

Na výjezdu z jednosměrky se držte vpravo.



Vyhýbání v úzké cykloobousměrce



A nejsou...

...nebezpečné?

V žádném městě se po zřízení nezhoršila bezpečnost provozu, například v pražském Karlíně se nehodovost mírně snížila.

V Bruselu a v Praze je ověřeno, že je mnohem bezpečnější jet na kole v cykloobousměrce v protisměru než po směru.

...omezující?

Člověk na kole a řidič automobilu se navzájem uvidí, a proto se dokáží bez problémů vyhnout. Ve městech, jako je Varšava, Vídeň nebo Brusel, jde o zcela běžné opatření.

...zbytečné?

Data z navigačních aplikací ukazují, že počet cyklistek a cyklistů každým rokem stoupá (i díky sdíleným kolům). Cykloobousměrka dovoluje jezdit bezpečně bez porušování předpisů a nejezdit v protisměru či po chodníku.

