



SUSTAINABLE
URBAN MOBILITY
PLANS



Sustainable urban mobility planning on the European Level

Seminar on Urban Mobility Plans in Prague
Prague 20th September 2013

Dr.-Ing. Susanne Böhler-Baedeker, Rupprecht Consult

- Transition of transport in Europe
- Innovation of Sustainable Urban Mobility Planning
- SUMP in Practice
- European Strategies and Background
- SUMP Projects
- Summary and Perspectives

Transport Policy Europe

Figure 3.2 Passenger transport modal split (without sea and aviation, 2007)

The modal split for inland passenger transport was dominated by the private car in all EEA member countries. Bus travel had the second-largest modal share in all but six European countries (France, Germany, the Netherlands, Sweden, Switzerland and the United Kingdom).

During the last ten years (1997–2007), demand for rail remained fairly steady, or increased, in all EU-15 Member States but one (Portugal). However, for the EU-12, rail transport declined considerably in most countries. Three countries (Estonia, Hungary and Slovenia) have experienced a slight improvement in rail demand since 1997. Lithuania, however, did not increase its rail use to 2006, reaching a record low of 11 % of the 1990 level.

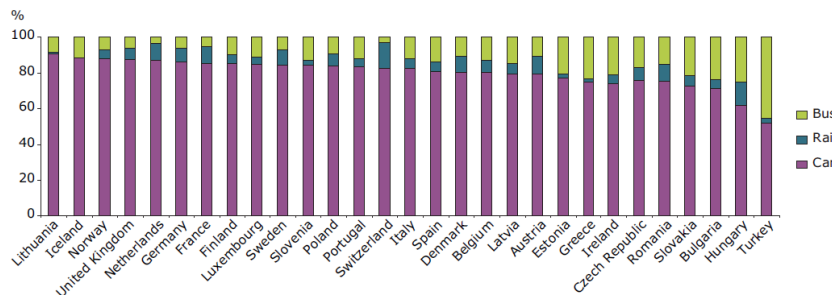
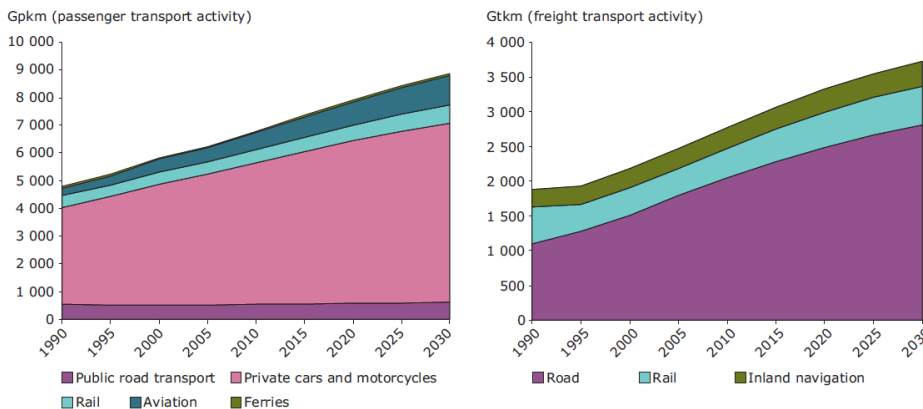


Figure 8.1 Passenger and freight demand projections for the EU-25



Source: EC, 2007.

Source: European Environmental Agency 2010: Indicators tracking transport and environment in the European Union, Report No 2

- EU: supranational policy level
- Member states are the target group for all European policies
- Because of the international dimension of the transport sector EU policy plays an important role
- Focus: Technology and infrastructure
- For urban transport important policies:
 - European pollution standards
 - Efficiency and climate policy with emission standards for fleets
 - Clean air policy

Rising importance of urban transport development



- European Union and United Nations consider urban transport much more relevant
- Urban transport has a high importance for an economic and an ecologic sound development of cities
- Financial crisis of many European cities promotes strategies aiming at effectiveness and efficiency
- Cities are laboratory for social, cultural, and technical innovations and starting point for transformation processes

Strategies for urban transport in the EU White Paper (2011)



- Urban transport systems: intelligent and CO2-free
 - In 2030 halving of ICE and in 2050 removal of ICE in European cities
 - CO2 free logistic in urban areas (2030)
 - Urban Access restriction (Green Zones, Charging)
 - Introduction of user pays“/ „polluter pays“ principles to finance urban infrastructure
 - Strong progression in safety („near zero fatalities“ 2050)
 - Sustainable Urban Mobility Plans (SUMPs) are common practice

Core elements of sustainable urban mobility planning



Target

Process

Dialogue

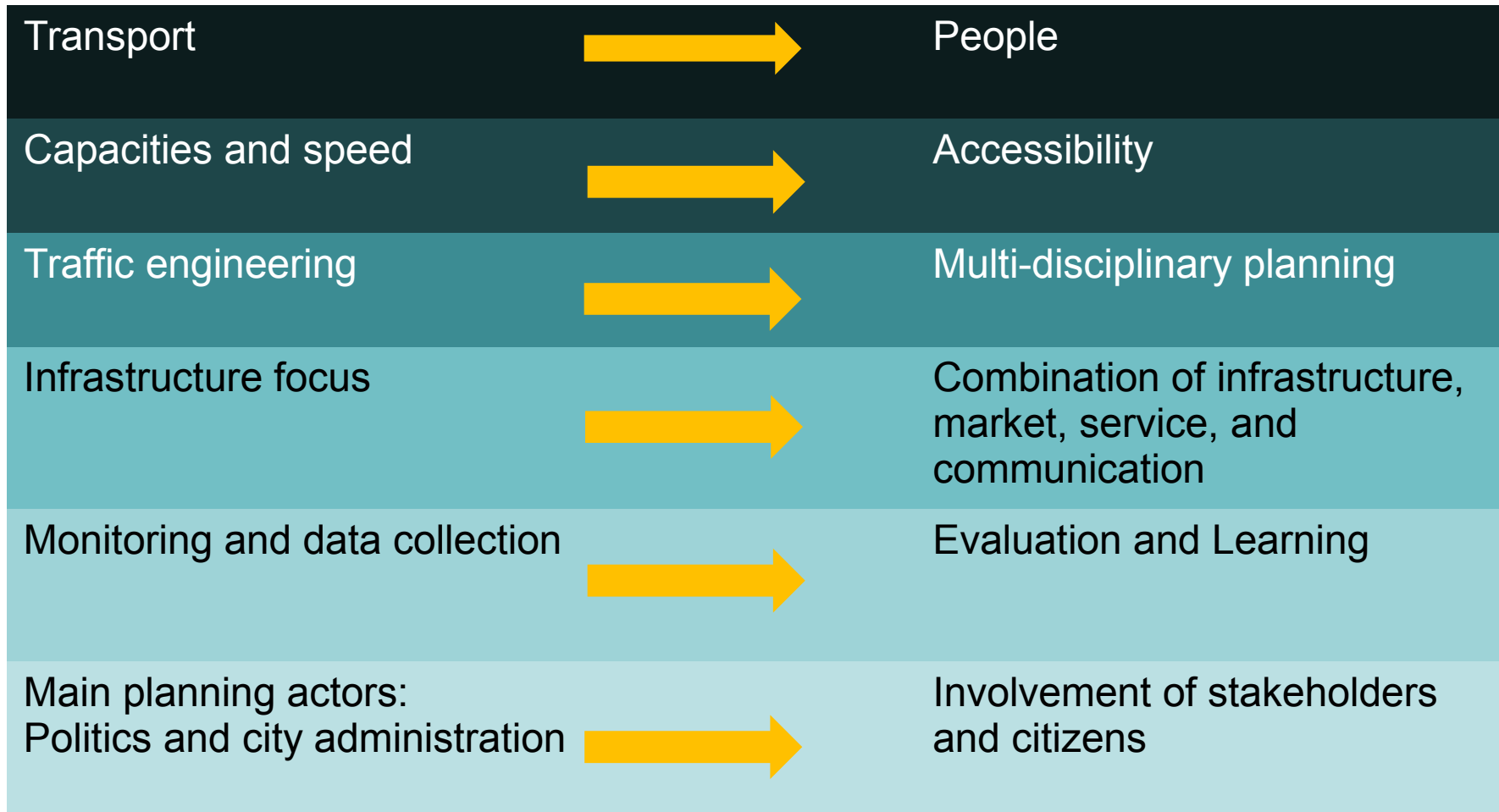
Integration

- Combination of economic, ecologic and social issues
- Setting of targets: They are ambitious, concrete and measurable and result of a dialogue process.
- Involvement of stakeholder and citizen participation
- Coverage of all modes
- Cooperation between
 - City departments (e.g. transport planning, city development, treasurer)
 - National, regional and urban administration
 - Neighboring cities

A new culture of mobility planning change from... to...



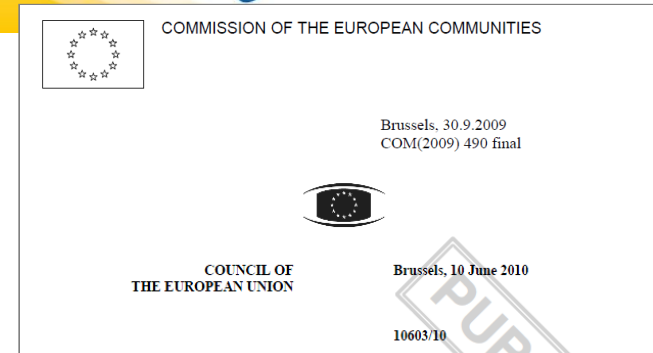
SUSTAINABLE
URBAN MOBILITY
PLANS



SUMP: a concept promoted by the EU



- Action Plan on Urban Mobility 2009
 - 20 actions at EU level/ Action 1: SUMP
 - Review ongoing!
- EU Transport Ministers support SUMP
- European Parliament calls for introduction
- Transport White Paper 2011: Action 31
- Requirement in CIVITAS Call 2011
- Urban Mobility Package (end 2013)
- Directive, Support Framework, ...?



REPORT
from :
to :
No. Cion prop.
No. prev. doc.
Subject:

A Introduc
The Euro

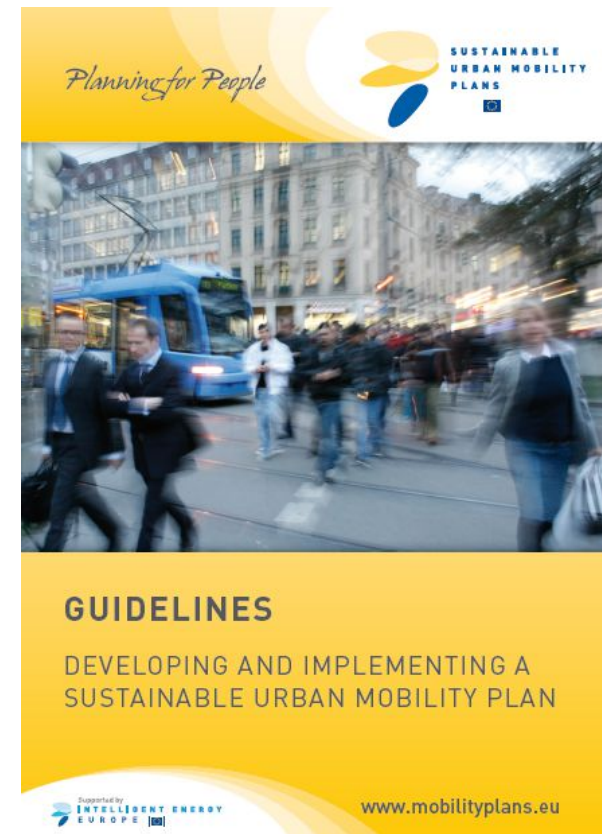


ROADMAP TO A SINGLE EUROPEAN TRANSPORT AREA —
TOWARDS A COMPETITIVE AND RESOURCE-EFFICIENT TRANSPORT SYSTEM

ELTISplus: the reference project for SUMP



- Knowledge consolidation, awareness raising and training on SUMP in 31 European countries
- Guidelines on Developing and Implementing a Sustainable Urban Mobility Plan
- Based on broad practitioner input from all over Europe
 - 49 interviews with stakeholders/ 26 countries
 - online survey, expert consultations
 - workshops with 54 experts from 19 countries
- www.mobilityplans.eu



European projects about Sustainable Urban Mobility Planning (Selection)



- **EltisPlus**
- **CiViTAS DYN@MO**
- **CH4LLENGE**: Addressing Key Challenges for Sustainable Urban Mobility Planning
- **ENDURANCE**: EU-wide establishment of enduring national and European support networks for sustainable urban mobility
- **Do the right mix**: Sustainable Urban Mobility Campaign
- **BUMP**: Boosting Urban Mobility Plans
- **POLY-SUMP**: Polycentric Sustainable Urban Mobility Plan
- **QUEST**: Quality management tool for Urban Energy efficient Sustainable Transport
- **ADVANCE**: Auditing and Certification Scheme to increase the quality of sustainable urban mobility plans in cities

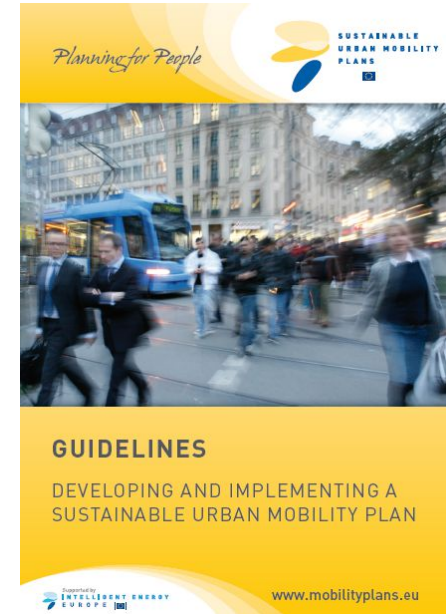


Literatur:
www.rupprecht-consult.eu/nc/downloads/document/e.html

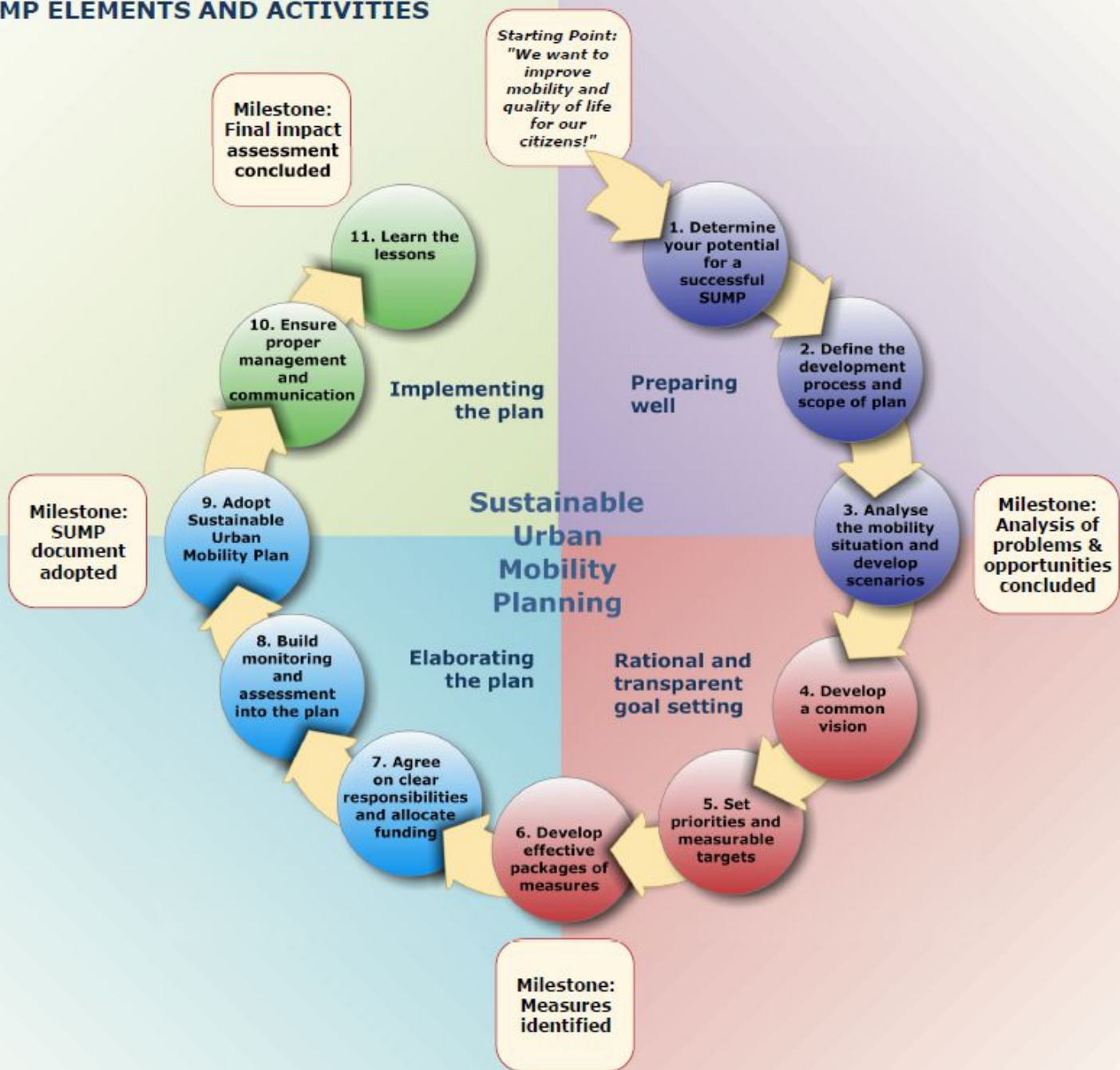
Plattformen: Eltis.org; www.mobilityplans.eu

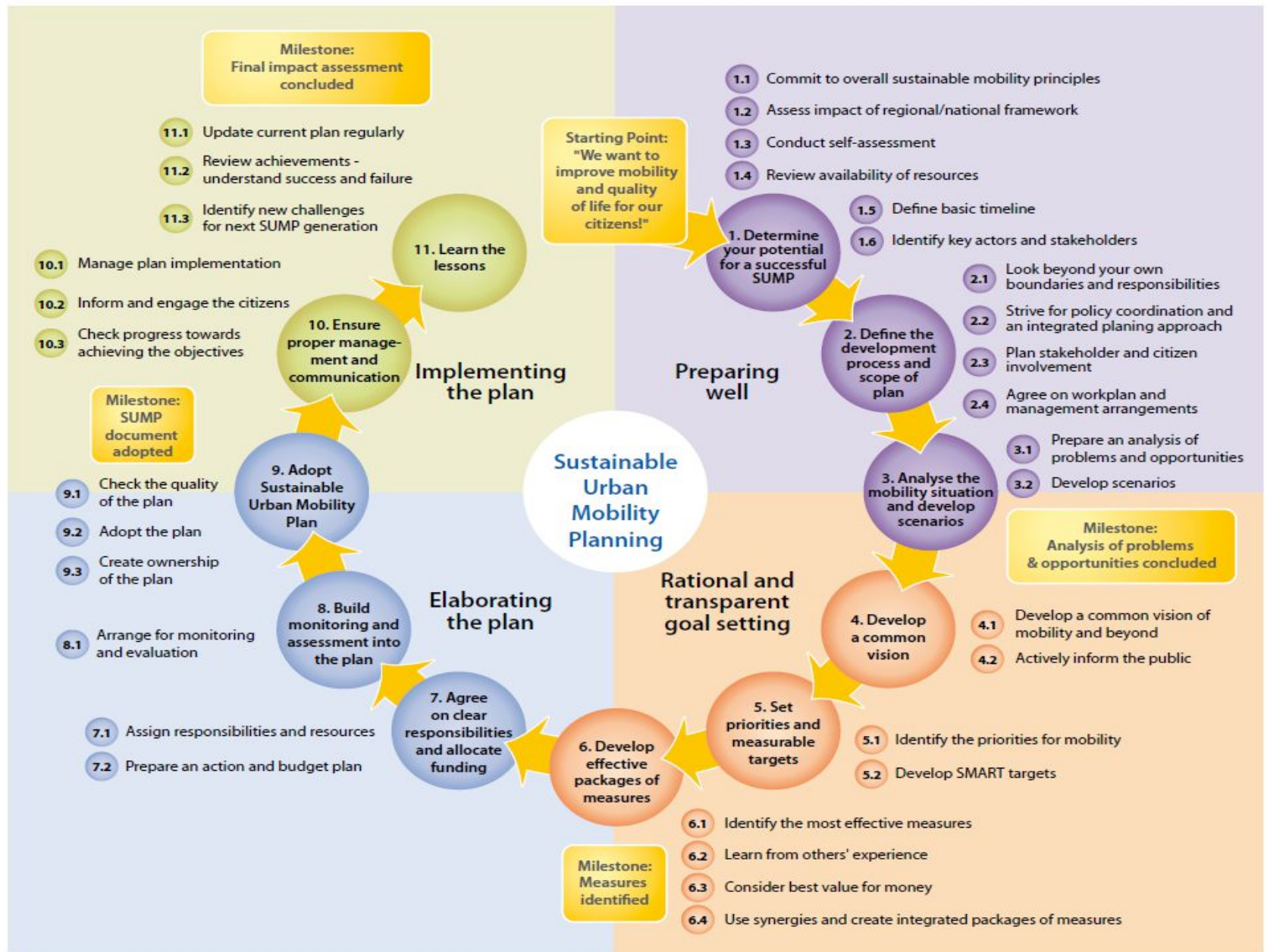
The sustainable urban mobility planning cycle

- **A full cycle includes four main phases:**
 - I: Preparing well for the planning process
 - II: Rational and transparent goal setting
 - III: Elaborating the plan
 - IV: Implementing the plan
- **SUMP Guidelines** developed in ELTISplus:
 - **11** main steps and
 - **32** activities
- **Elements and activities** provide a logical rather than a sequential structure – obvious timing requirements, but process resembles **cycle of activities**, partially running in parallel



SUMP ELEMENTS AND ACTIVITIES





Six Minimum Requirements for a SUMP



1. **Objectives:** What is the vision for your city? Which objectives should be achieved? Which strategies will be applied?
2. **Areas of intervention:** What are your main activities to address identified local problems? How will you integrate policies and measures?
3. **Complementary Policies and Plans:** Which synergies will you use or create in implementing the plan?
4. **Information and Engagement:** How will you bring citizens and stakeholder on board? How will you create support for implementation - and communicate it?
5. **Monitoring and evaluation:** How will you check progress? How will you learn from implementation?
6. **Timing and Financing** (if not part of the plan to be separately presented): What will be implemented when? What is the available budget?

Planning practice in European Members States

Country	Legally defined	National Guidance	Plans in Place	Sustainability objective	Public involvement	Linked with finance
Belgium (Flanders)	Legal Local Transport Plan mandatory*		Yes, widely applied*	Yes*	Yes, obligatory*	Yes*
England¹	Yes, mandatory*	Yes*	Yes, widely applied*	Yes*	Yes*	No*
France	Yes, mandatory*	Yes*	Yes, widely applied*	Yes*	Yes, obligatory*	Yes*
Germany	Plans de Déplacements Urbains (PDU)	2012*	Voluntary, some good examples	Not officially, but widely applied*	Voluntary, many examples	Yes*
Italy	Yes*	Yes*	Yes*	Yes*	Yes*	Yes
Netherlands	*	Yes*	Yes*	To some extent*	Yes	Yes*
Norway	Piani Urbani del Traffico (PUT)		Yes	Yes*	Yes*	Yes*

¹ There is no common UK approach. Different arrangements apply to Wales, Scotland and Northern Ireland as transport is a devolved matter. Wales also belongs to the countries with a well-established transport planning framework (Transport Wales Act 2006/ Official guidance). The Scottish system is more akin to the countries which are moving towards an approach to SUMP. Northern Ireland belongs to the countries which yet have to adopt SUMP.

Quelle: The State-of the Art of Sustainable urban mobility plans in Europe, 2012. S: 21



Cambridgeshire
Local Transport Plan
2006-11



Les objectifs
et les actions
pdu adapté en avril 2011

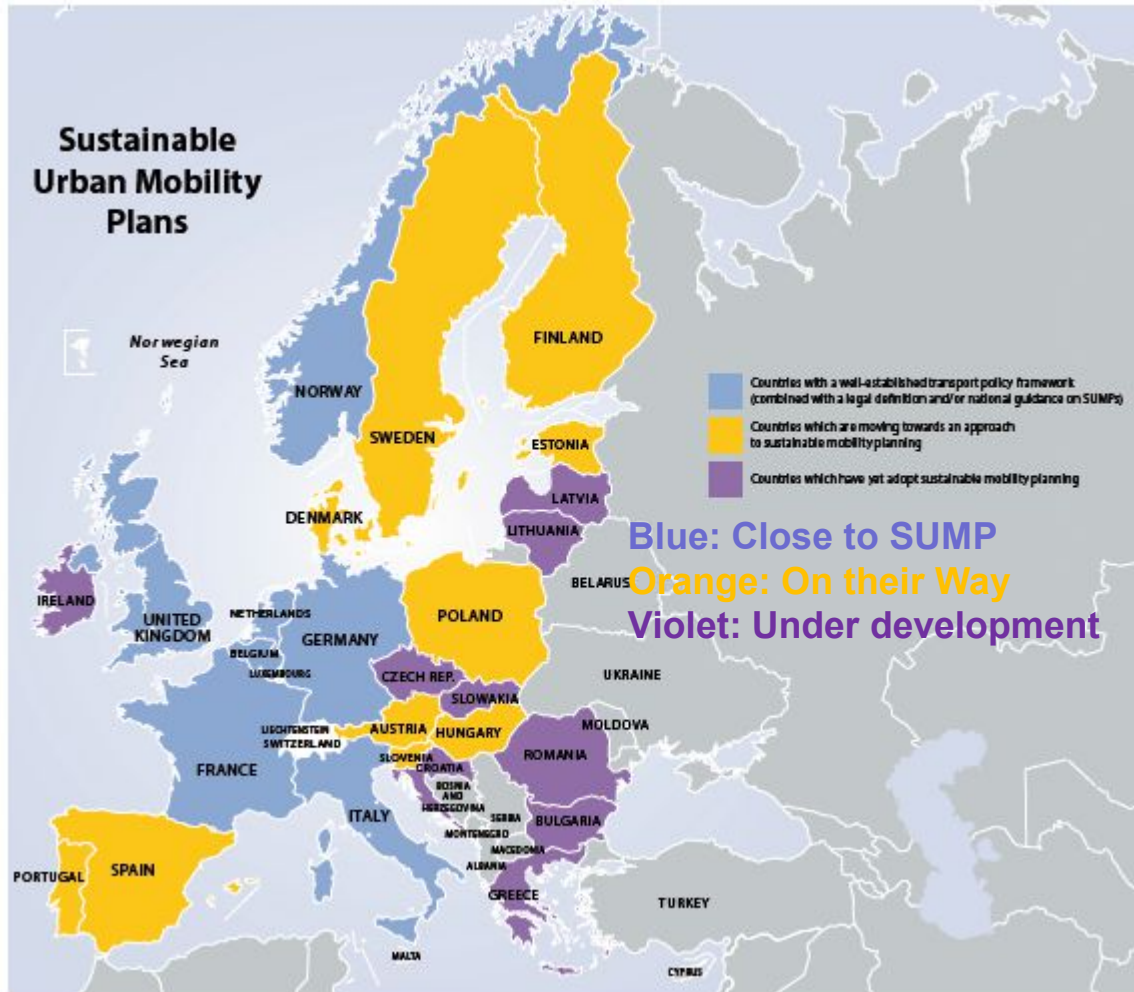


West of England
Joint Local Transport Plan 3
2011 - 2026
March 2011



MOBILITEITSPLAN
GENT

SUMP: State-of-the-Art



Source: The State-of the Art of Sustainable urban mobility plans in Europe, 2012. P: 40

- Not a common practice but basic approaches visible in European cities
- Positive development in the last 10 years: more cities, better planning processes
- Every cities does something but nobody is perfect
- New members states are catching-up

Source: Study to support an impact assessment of the urban mobility package, DG MOVE, 2013

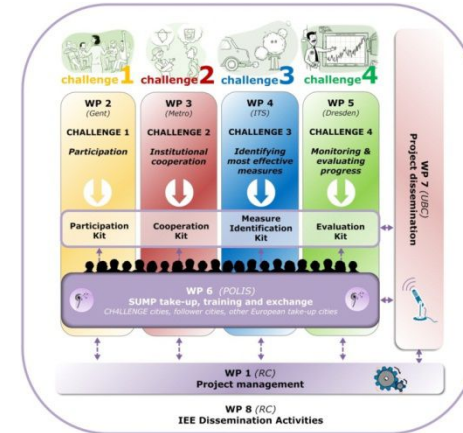
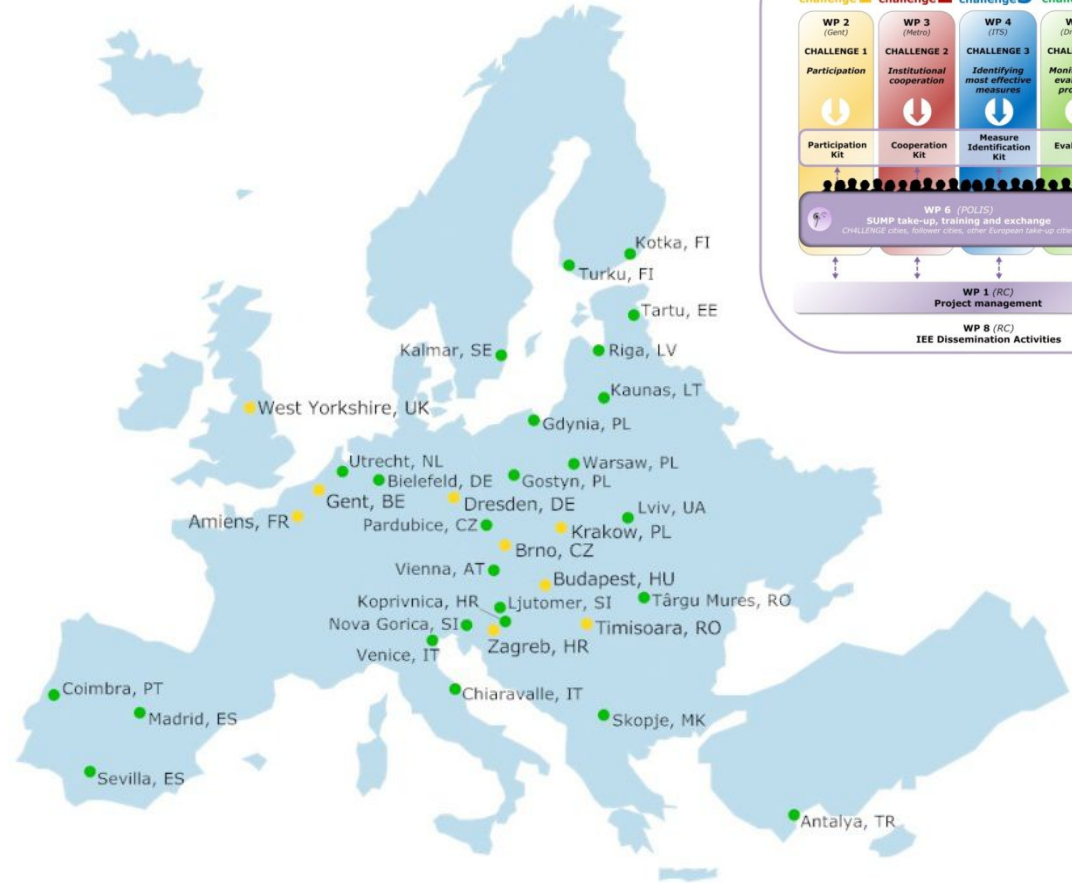
Typical problems of urban transport planning



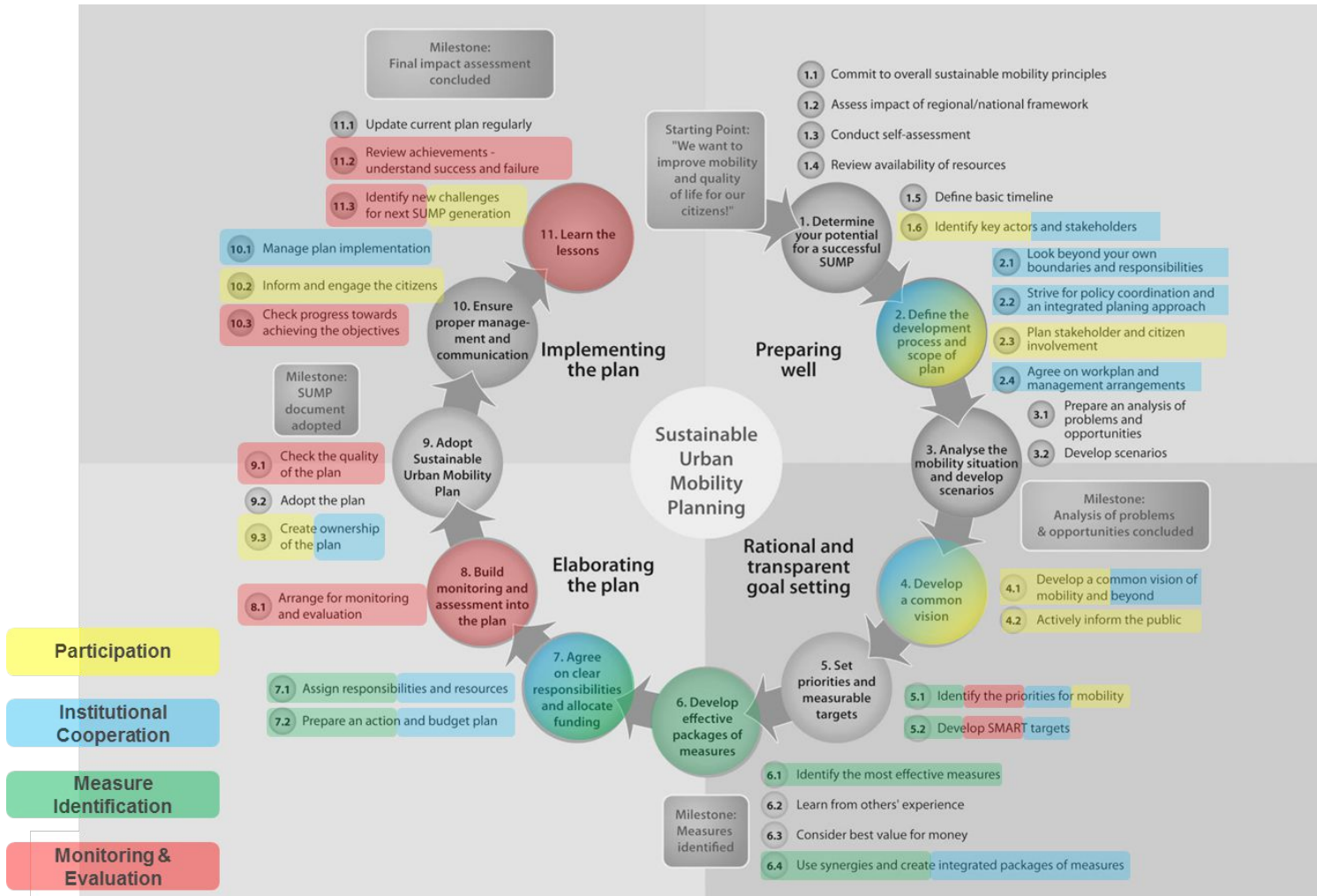
- Too much focus on urban centers instead on transport region
- Poor collaboration between decision makers
- Lack of targets
- Lack of monitoring and evaluation of the plan and measure implementation
- Poor stakeholder involvement and participation

Source: Study to support an impact assessment of the urban mobility package, DG MOVE, 2013

- CHALLENGE (2013-2016) addresses the four most pressing challenges in the development and implementation of Sustainable Urban Mobility Plans.
- Nine European cities will test innovative and transferable solutions in participation, cooperation, measure identification as well as monitoring and evaluation.
- Geographical focus are the New Member States



The four challenges in the Cycle



Challenge self-assessment

City	Country	Role	Inhabitants	Approved SUMP in place	SUMP under preparation	Topical plans in place (road - cycling - parking ...)	No specific plans in place
Amiens	France	Partner City	133.448	x	x		
Antalya	Turkey	Follower City	1.001.318			x	
Bielefeld	Germany	Follower City	327.199		x	x	
Brno	Czech Republic	Partner City	378.327		x	x	
Budapest	Hungary	Partner City	1.741.041		x	x	
Chiaravalle	Italy	Follower City	15.056		x	x	
Coimbra	Portugal	Follower City	143.052				x
Dresden	Germany	Partner City	525.105		x	x	
Gdynia	Poland	Follower City	248.574		x	x	
Ghent	Belgium	Partner City	248.242	x	x		
Gostyn	Poland	Follower City	20.183				x
Kalmar	Sweden	Follower City	36.392		x		
Kaunas	Lithuania	Follower City	353.800			x	
Koprivnica	Croatia	Follower City	31.554		x		
Kotka	Finland	Follower City	54.877			x	x
Krakow	Poland	Partner City	759.131		x	x	
Ljutomer	Slovenia	Follower City	11.720	x			
Lviv	Ukraine	Follower City	734.000				
Madrid	Spain	Follower City	3.198.645		x	x	
Nova Gorica	Slovenia	Follower City	36.710	x			
Pardubice	Czech Republic	Follower City	89.467			x	
Riga	Latvia	Follower City	699.203			x	
Sevilla	Spain	Follower City	698.042				
Skopje	Macedonia	Follower City	506.926	x			
Targu Mures	Romania	Follower City	127.849			x	
Tartu	Estonia	Follower City	103.284			x	
Timisoara	Romania	Partner City	311.428			x	
Turku	Finland	Follower City	180.314			x	
Utrecht	Netherlands	Follower City	321.989	x			
Venice	Italy	Follower City	270.589		x	x	
Vienna	Austria	Follower City	1.757.353	x	x	x	
Warsaw	Poland	Follower City	1.711.324	x		x	
West Yorkshire	UK	Partner City	2.226.058	x		x	
Zagreb	Croatia	Partner City	790.017			x	





Gdynia
Coimbra
TM
NG

Coimbra
Madrid

Gostyn, Skopje

Metro
Amiens
Utrecht

Kalmar,
Warsaw

Krakov, Warsaw, Zagreb

Turku
Kalmar

Kaunas, TM

Tartu
Turku
Vienna
Gostyn
Timisoara
Kotka

Antalya

Kaunas, Budapest
Budapest

Gdynia

Plan

Milestone:
Final impact assessment
concluded

Starting Point:
"We want to
improve mobility
and quality
of life for our
citizens!"

Preparing
well

Sustainable
Urban
Mobility
Planning

Elaborating
the plan

Ratifying
the plan

- 11.1 Update current plan regularly
- 11.2 Review progress - success and failure
- 11.3 Identify new challenges for next SUMP generation

- 11. Manage plan implementation
- 11. Inform and engage the citizens
- 11. Check progress towards achieving the objectives

Milestone:
SUMP
document
adopted

- 9.1 Check the quality of the plan
- 9.2 Adopt the plan
- 9.3 Create ownership of the plan

- 7.1 Assign responsibilities and resources
- 7.2 Prepare an action and budget plan

Milestone:
Measures
identified

- 6.1 Identify the most effective measures
- 6.2 Learn from others' experience
- 6.3 Consider best value for money
- 6.4 Use synergies and create integrated packages of measures

- 1.1 Commit to overall sustainable mobility principles
- 1.2 Assess impact of regional/national framework
- 1.3 Conduct self-assessment
- 1.4 Review availability of resources

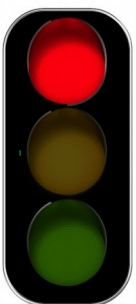
- 1.5 Define basic timeline
- 1.6 Identify key actors and stakeholders

- 2.1 Look beyond your own boundaries and responsibilities
- 2.2 Strive for policy coordination and an integrated planning approach
- 2.3 Plan stakeholder and citizen involvement
- 2.4 Agree on workplan and management arrangements
- 3.1 Prepare an analysis of problems and opportunities
- 3.2 Develop scenarios

Milestone:
Analysis of problems
& opportunities concluded

- 4.1 Develop a common vision
- 4.2 Actively inform the public

- 5.1 Identify the priorities for mobility
- 5.2 Develop SMART targets



Gdynia
Coimbra
TM
NG

Coimbra
Madrid

Gostyn, Skopje

Riga

Metro
Amiens
Utrecht

Milestone:
Final impact assessment
concluded

Starting Point:
"We want to
improve mobility
and quality
of life for our
citizens!"

- 1.1 Commit to overall sustainable mobility principles
- 1.2 Assess impact of regional/national framework
- 1.3 Conduct self-assessment
- 1.4 Review availability of resources

- 11.1 Update current plan regularly
- 11.2 Identify new challenges for next SUMP generation
- 11.3 Identify new challenges for next SUMP generation

- 1.5 Define basic timeline
- 1.6 Identify key actors and stakeholders

Kalmar,
Warsaw

Manage plan implementation
Inform and engage the citizens
Check progress towards achieving the objectives

Milestone:
SUMP
document
adopted

- 9.1 Check the quality of the plan
- 9.2 Adopt the plan
- 9.3 Create ownership of the plan

Preparing well

- 2.1 Look beyond your own boundaries and responsibilities
- 2.2 Strive for policy coordination and an integrated planning approach
- 2.3 Plan stakeholder and citizen involvement
- 2.4 Agree on workplan and management arrangements
- 3.1 Prepare an analysis of problems and opportunities
- 3.2 Develop scenarios

Sustainable
Urban
Mobility
Planning

Milestone:
Analysis of problems
& opportunities concluded

Krakov, Warsaw, Zagreb

Elaborating the plan

Rational
transport
goals

Turku
Kalmar

Kaunas, TM

- 7.1 Assign responsibilities and resources
- 7.2 Prepare an action and budget plan

7. Agree on clear responsibilities and allocate funding

6. Develop effective packages of measures

- 5.1 Identify the priorities for mobility
- 5.2 Develop SMART targets
- 6.1 Identify the most effective measures
- 6.2 Learn from others' experience
- 6.3 Consider best value for money
- 6.4 Use synergies and create integrated packages of measures

Antalya

Tartu
Turku
Vienna
Gostyn
Timisoara
Kotka

Kaunas, Budapest

Budapest

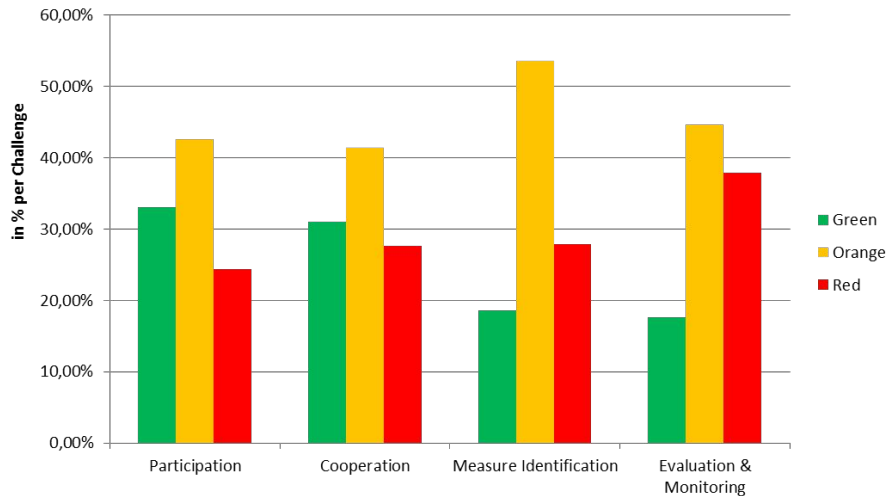
Gdynia

Plan

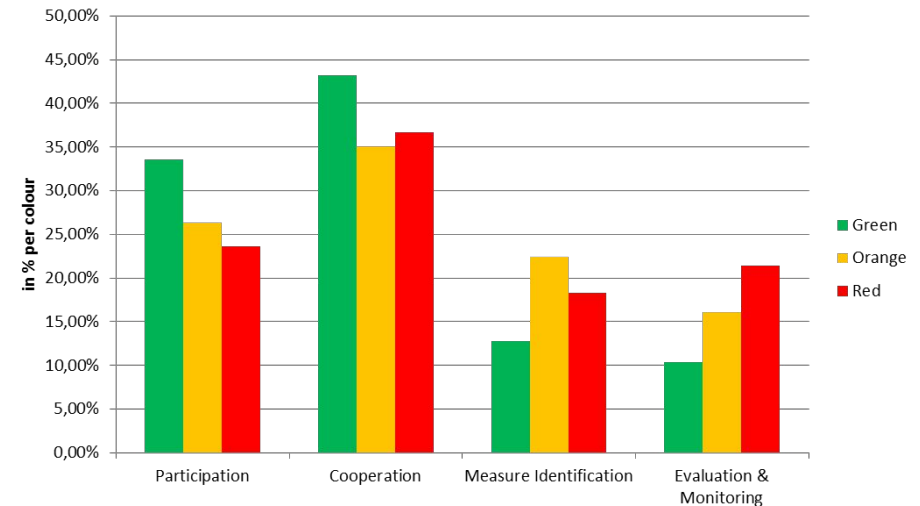
Results of traffic light exercise



CH4LLENGE Traffic Light Exercise % per challenge

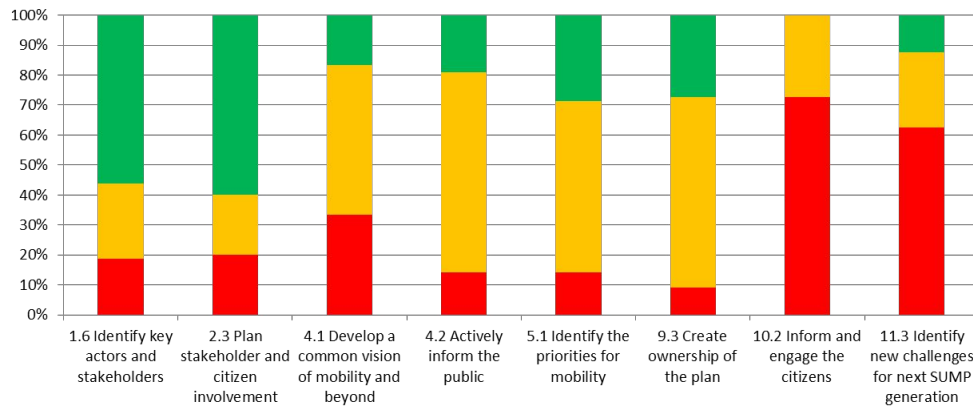


CH4LLENGE Traffic Light Exercise % per colour

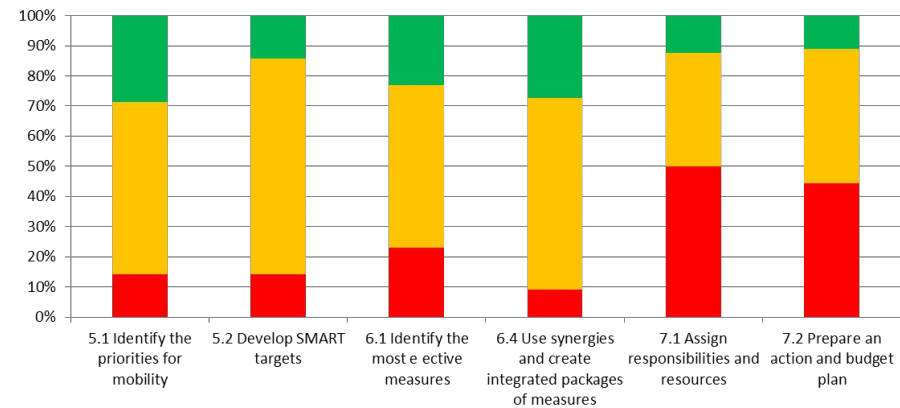


Results of traffic light exercise

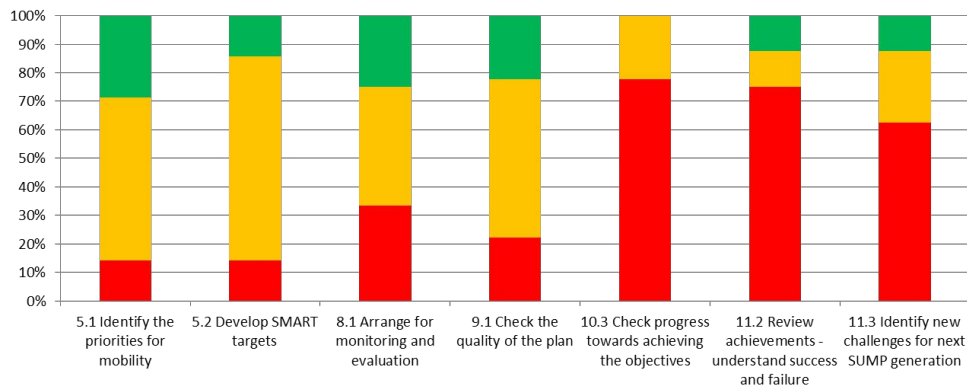
Participation



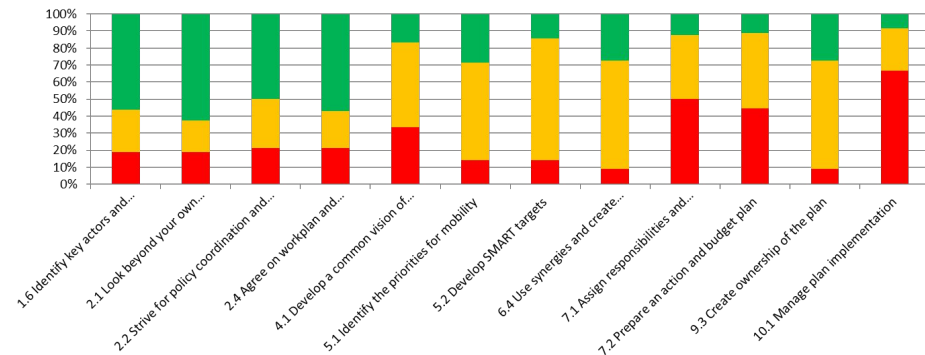
Measure Identification & Selection



Monitoring & Evaluation



Institutional Cooperation



Brno: CHALLENGE partner city

SUSTAINABLE
URBAN MOBILITY
PLANS



STATUTÁRNÍ MĚSTO BRNO KANCELÁŘ BRNO-ZDRAVÉ MĚSTO POŘÁDÁ



16.-22. září 2013
**EVROPSKÝ
TÝDEN MOBILITY**
Evropské kampaně
na podporu ekologicky
šetrných způsobů dopravy



Program akcí najdete na:
www.zdravemesto.brno.cz

BRNO

Body pro bezpečnost dětí

pondělí 16. - 20. 9.
2013, 8:30 - 11:30
Místo konání:
Cacovická 6,
Brno-Husovice

Organizátor: Centrum
AMAVET - Junior Brno
www.amavet.org
Akce pro děti 1. st. ZS zaměřená na prevenci dopravní
nehodovosti cyklistů a chodců. Děti si rovněž procvičí základy
poskytování první pomoci při úrazech.

Rezervace nutná - tel.: 541 210 160, e-mail: info@amavet.org

Slavnostní zahájení provozu nového cyklopruhu

pondělí 16. 9. 2013, 15:30

Místo konání: Moravské náměstí - park

Organizátor: Statutární město Brno
www.brno.cz

Seznamte se s novou trasou pro cyklisty
zahájení zprovoznění obousměrně
lístičového pruhu v délce 950 m
trase v centru města. Po zahájení na
Kounicově ulici.

Máčené tréninkové okruhy v

pondělí 16. - 20. 9. 2013

Místo konání: park Lužánky, Spilbe

Organizátor: Veřejná zeleň města Br.
www.vzmb.cz

Přijďte si zasportovat nebo na pi
z brněnských parků. Díky značeným
vite, jakou vzdálenost jste uběhli či u

Jízda na Segway

středa 18. 9. 2013,
10:00-18:00

Místo konání:
Husova 8a

Organizátor: Segway Brno
www.segway-brno.cz



Vyzkoušejte jízdu na Segway - jednom z moderních
ekologických dopravních prostředků současnosti.
Rezervace nutná - e-mail: info@segway-brno.cz

Jak zvýšit svoji bezpečnost při jždě na kole a na bruslích?

středa 18. 9. 2013,
13:00 - 15:00

Místo konání:
Cyklostezka

Brno-Komárov

Organizátor: Policie České republiky
www.policie.cz

Preventivní akce Policie ČR zaměřená na zvýšení informa-
vanosti veřejnosti o používání ochranných pomůček
a reflexních prvků při jíždě na kole a na bruslích. Možnost
konzultace se před obhládkou nově vybudované



Materská v pohybu se Strolleringem

čtvrtek 19. 9. 2013, 9:00 - 12:00

Místo konání: Park Lužánky - sraz před budovou SVC

Lužánky, Lidická 50

Organizátor:
Strollering® -
materská v pohybu

www.strollering.cz

Maminky, využijte čas
určený k procházkám
s kočárkem aktivně.

Vyzkoušejte ukázkovou hodinu Strolleringu - procházku
se sportovní chůzí, posilováním v kočárku, na podložce, a to
vše za přítomnosti Vašich dětí.

Rezervace nutná - tel.: 603 897 261



Doprava a životní prostředí v Brně pod mikroskopem

čtvrtek 10. 9. 2013, 13:00

o tom, jaké jsou nejčastější příčiny vážných zranění v dopravě
a co můžeme udělat pro svoji bezpečnost. Zároveň budete moci
vyzkoušet alkoholový či jízdu na řídicím trenážeru - za střízlivého
stavu zjistíte, jak alkohol ovlivňuje naše vnímání a zpomaluje
reakce na vnější podněty.

Rezervace nutná - tel.: 721 222 852

"Proč mně to zas ujele?"

čtvrtek 19. 9. 2013, 16:00

Místo konání: Hilinky 151, Brno-Pisárky - sraz před vchodem
DPMB

Organizátor: Dopravní
podnik města Brna, a.s.

www.dpmb.cz

Názorná ukázka, jak se
tvoří jízdní řády městské
hromadné dopravy. Proč
na mě řidič nepočká,
když zrovna spěchám a proč tramvaj stojí na zastávce, když už
všichni nastoupili? To a mnohem více se dozvíte na zajímavé
přednášce o systému časové provázanosti v rámci MHD.

Den bez aut - do školy pěšky nebo tramvají

pátek 20. 9. 2013, 8:00 - 16:00

Místo konání: Kotlářská 4

Organizátor: ZS a MŠ Brno, Kotlářská 4

www.kotlarska.cz

Motivace žáků k ekologické dopravě do školy. Výstava výtvarných
prací žáků v okolí školy na téma doprava přátelská k životnímu
prostředí. Děti si budou v průběhu dne osvojuvat své znalosti
a praktické dovednosti z oblasti environmentální výchovy.

Pro pohledku pracovních dílen rezervace nutná -
e-mail: kotlarska@kotlarska.cz

NEJEZDI BEZ - přílby na - HLAVĚ

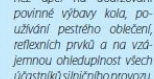
pátek 20. 9. 2013,
14:00 - 18:00

Místo konání: Cyklostezka v MC Brno-jih

Organizátor: Městská policie Brno
www.mpb.cz

Akce je zaměřena zejména na cílovou skupinu cyklistů a in-line
bruslařů. Na cyklostezce bude působit tzv. „Bezpečná patrola“, jež
vybílí k používání ochranných pomůček, především ochranné

přílby. Součástí akce je rovněž
apel na dodržování
povinné výbavy kola,
používání pestrého oblečení,
reflexních prvků a na vzá-
jemnou ohleduplnost všech
účastníků silničního provozu.



Na dětských dopravních hřištích s Odborem dopravy MMB

sobota 21. 9. 2013, 9:00 - 14:00

Místo konání: Dětské dopravní hřiště před ZS Pastviny 70,
Brno-Komín

Organizátor: Statutární město Brno
www.brno.cz

Příležitost pro děti základních škol vyzkoušet si na nové
rekonstruovaném dopravním hřišti jízdu vlektroutilových
nebo na kole a v praxi si tak ověřit své znalosti dopravních
předpisů pod dohledem zkušených lektorů.

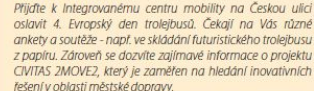
2. Evropský den trolejbusů a projekt CIVITAS 2MOVE2

sobota 21. 9. 2013,
9:00 - 15:00

Místo konání: Česká "pod
hodinami"

Organizátor:
Statutární město Brno
www.civitas.brno.cz

Přijďte k integrovanému centru mobility na Českou ulici
oslavit 4. Evropský den trolejbusů. Čekají na Vás různé
ankety a soutěže - např. ve skládání futuristického trolejbusu
z papíru. Zároveň se dozvíte zajímavé informace o projektu
CIVITAS 2MOVE2, který je zaměřen na hledání inovativních
řešení v oblasti městské dopravy.



Dětské dopravní hřiště v Lužánkách

sobota 21. 9. 2013, 9:00 - 17:00

Místo konání: Dětské dopravní hřiště Lužánky

Organizátor: Městská policie Brno
www.mpb.cz

Akce je určená dětem - cyklistům. Na modelu různých dopravních
situací si děti pod vedením strážníků městské policie procvičí svoje
znalosti a upevní si dovednosti v dodržování pravidel silničního provozu
s cílem předjít případným nehodám a úrazům.

3. Brněnské rekordová

sobota 21. 9. 2013, 9:00 - 17:00

Místo konání: Velodrom TJ Favorit Brno, Křížkovského 22,
Brno-Pisárky

Organizátor: TJ SLOVAN Černá Pole Brno, o.s.
www.tjslovan.cz

Závody historických kol a jejich replik, možnost vyzkoušení
jízdy na vysokém kole, jednokolce či replice malé drziny.
Sportovní-zábavné disciplíny pro děti, představení severské
kolovské hry Molky, která je vhodná i pro dospělé.

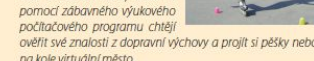
Dětský den bezpečnosti silničního provozu

sobota 21. 9. 2013,
9:00 - 14:00

Místo konání: ZS Pastviny 70,
Brno-Komín

Organizátor: Statutární město
Brno
www.brno.cz

Akce pro děti základních
škol z celého Brna, které si
pomocí zábavného výukového
počítačového programu chtějí
ověřit své znalosti z dopravní výchovy a projít si pěšky nebo
na kole virtuální město.



Sportovní na dopravním hřišti

sobota 21. 9. 2013, 9:00-13:00

Místo konání: Dopravní hřiště při ZS Horácké nám. 13,
Brno-Řečkovice

Organizátor: RC Mařata, o.s.
www.mařata.cz

Akce pro děti ve věku 1 - 8 let, která je zaměřena na hruvé
seznámení se zásadami bezpečného chování v dopravě
a poskytování první pomoci. S sebou kolo, koloběžku nebo
odrázku a příbly!

Návěštevka depa Českých drah v Horních Heršpících

sobota 21. 9. 2013, 10:15

Místo konání: Vlaková stanice Brno-Horní Heršpice

Organizátor: KORDIS JMK, a.s. a České dráhy, a.s.
www.kordisjm.com

Komentovaná prohlídka depa kolejových vozidel v Horních
Heršpících, na které se dozvíte mnoho zajímavých informací
o fungování a chodu depa. Doporučená doprava na místo:
vlak S3 ze stanice Brno hlavní nádraží - odjezd 10:10.

Malí závodníci

sobota 21. 9. 2013, 15:00

Místo konání: Sportovní relaxační areál Pod Plochtami -
vstup z ulice Svázná, Brno-Nový Lískovec

Organizátor: Materské centrum Sedmikráská Brno
www.mcsedmikraska.brno.cz

Závody na kolech a odrázdech pro děti ve věku 2 - 8
let. Děti budou rovněž plnit zajímavé úkoly z dopravní
a environmentální výchovy. Ochranná přílba povinná!

Jízda Brnem na kolečkových bruslích

sobota 21. 9. 2013, 17:00

Místo konání: Lidická 50 - sraz před SVC Lužánky

Organizátor: Black Ice, sportovní klub, o.s.
www.brno-inline.cz

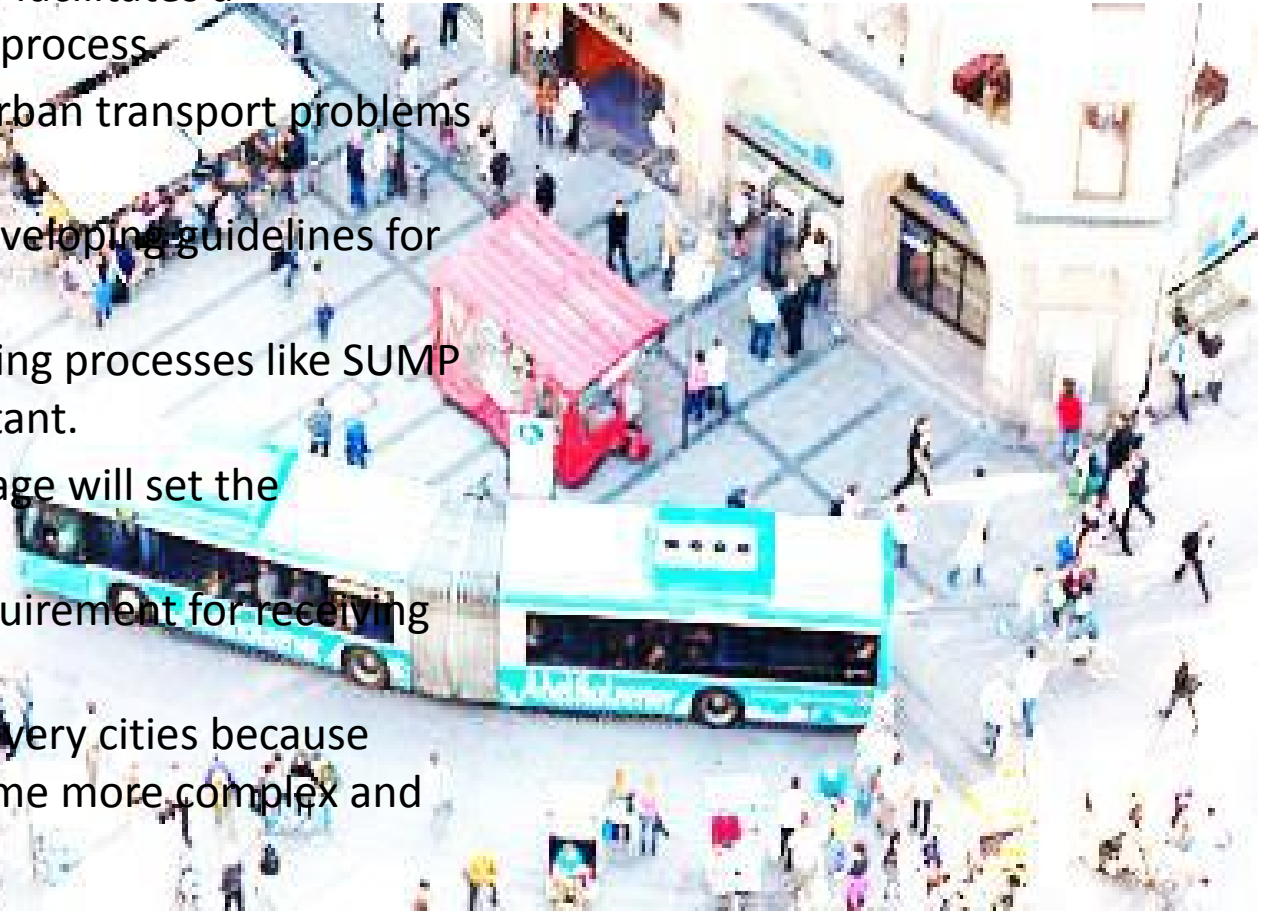
Jízda centrem města na kolečkových bruslích po trase Lidická,
Stefánikova a Palackého za doprovodu Městské policie Brno.
Ochranná přílba povinná.



Kancelář Brno-Zdravé město
Magistrát města Brna, Malinovského nám. 3, 601 67 Brno
Copyright © Kancelář Brno-Zdravé město MmB
www.zdravemesto.brno.cz
Změny v programu vyhrazeny.

Summary and Perspectives

- The SUMP-planning cycle facilitates a comprehensive planning process.
- SUMP helps to address urban transport problems more target-oriented.
- European projects are developing guidelines for the planning practice.
- Strategic transport planning processes like SUMP will become more important.
- The Urban Mobility Package will set the framework.
- A SUMP could be the requirement for receiving public funding.
- SUMP is challenging for every cities because planning processes become more complex and interdisciplinary.






Thank you!

Dr. Susanne Böhler-Baedeker, Rupprecht Consult

s.boehler@rupprecht-consult.eu

0221-60605514

www.rupprecht-consult.eu

 ebsite will be soon available: **sump-challenges.eu**