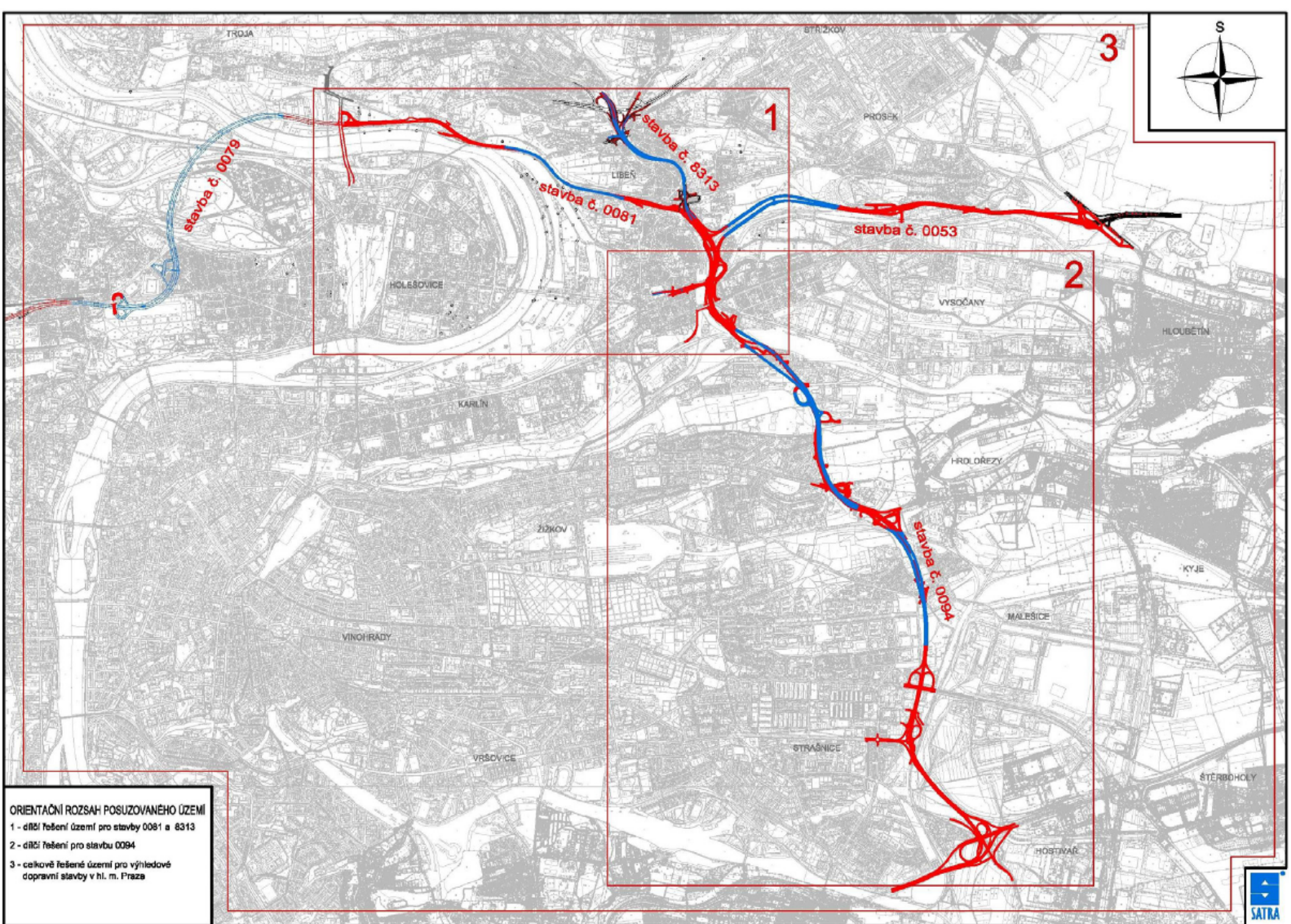


Městský okruh a Libeňská spojka

Prezentace připravované stavby



3

1

2

stavba č. 0079

stavba č. 8313

stavba č. 0081

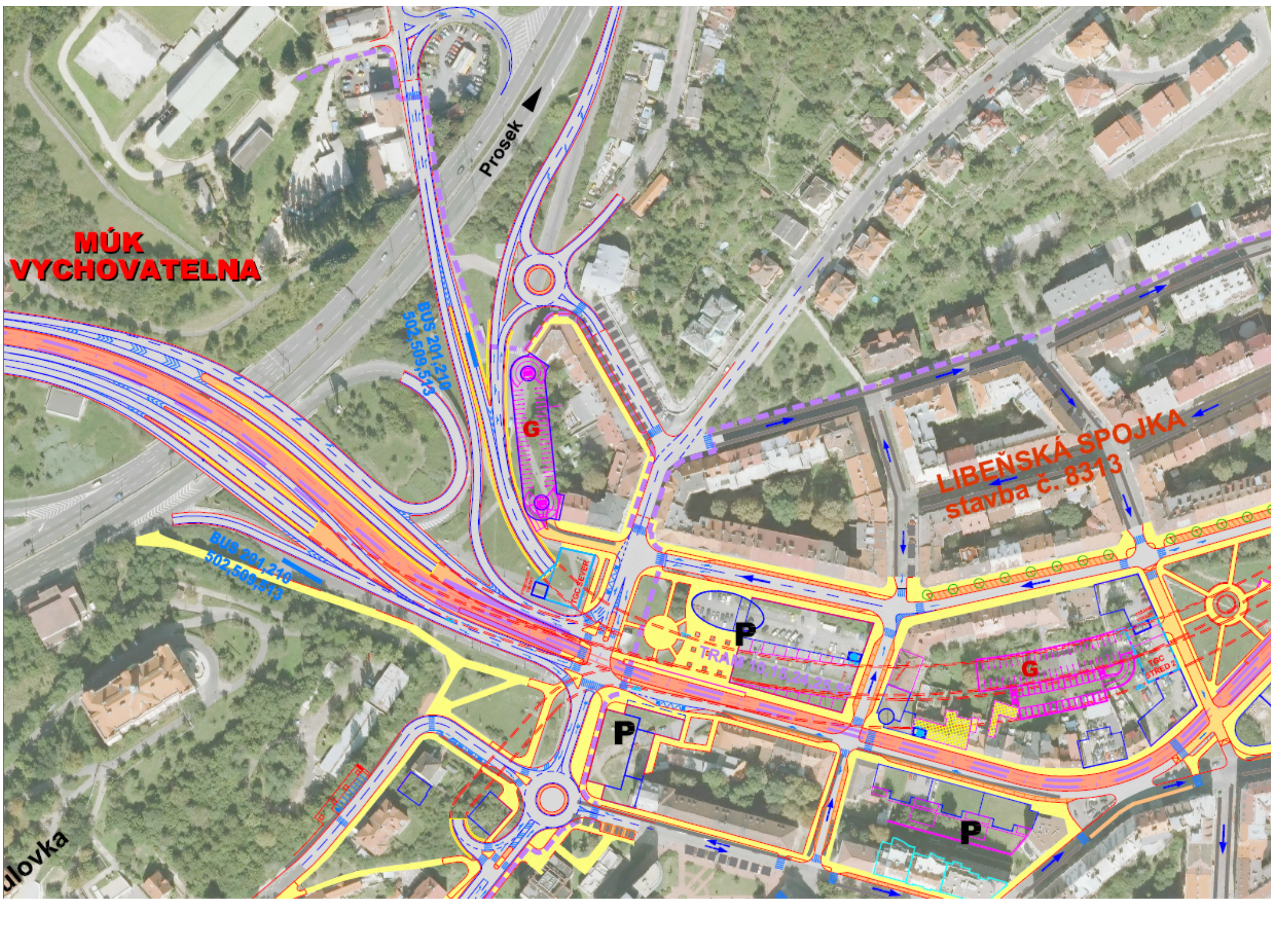
stavba č. 0053

stavba č. 0094

ORIENTAČNÍ ROZSAH POSUZOVANÉHO ÚZEMÍ

- 1 - dílčí řešení území pro stavby 0081 a 8313
- 2 - dílčí řešení pro stavbu 0094
- 3 - celkově řešené území pro výhledové dopravní stavby v hl. m. Praze





**MÚK
VYCHOVATELNA**

Prosek ▲

BUS 201, 210
502, 509, 513

BUS 201, 210
502, 509, 513

**LIBEŇSKÁ SPOJKA
stavba č. 8313**

P

TRAM 10, 15, 24, 25

P

P

G

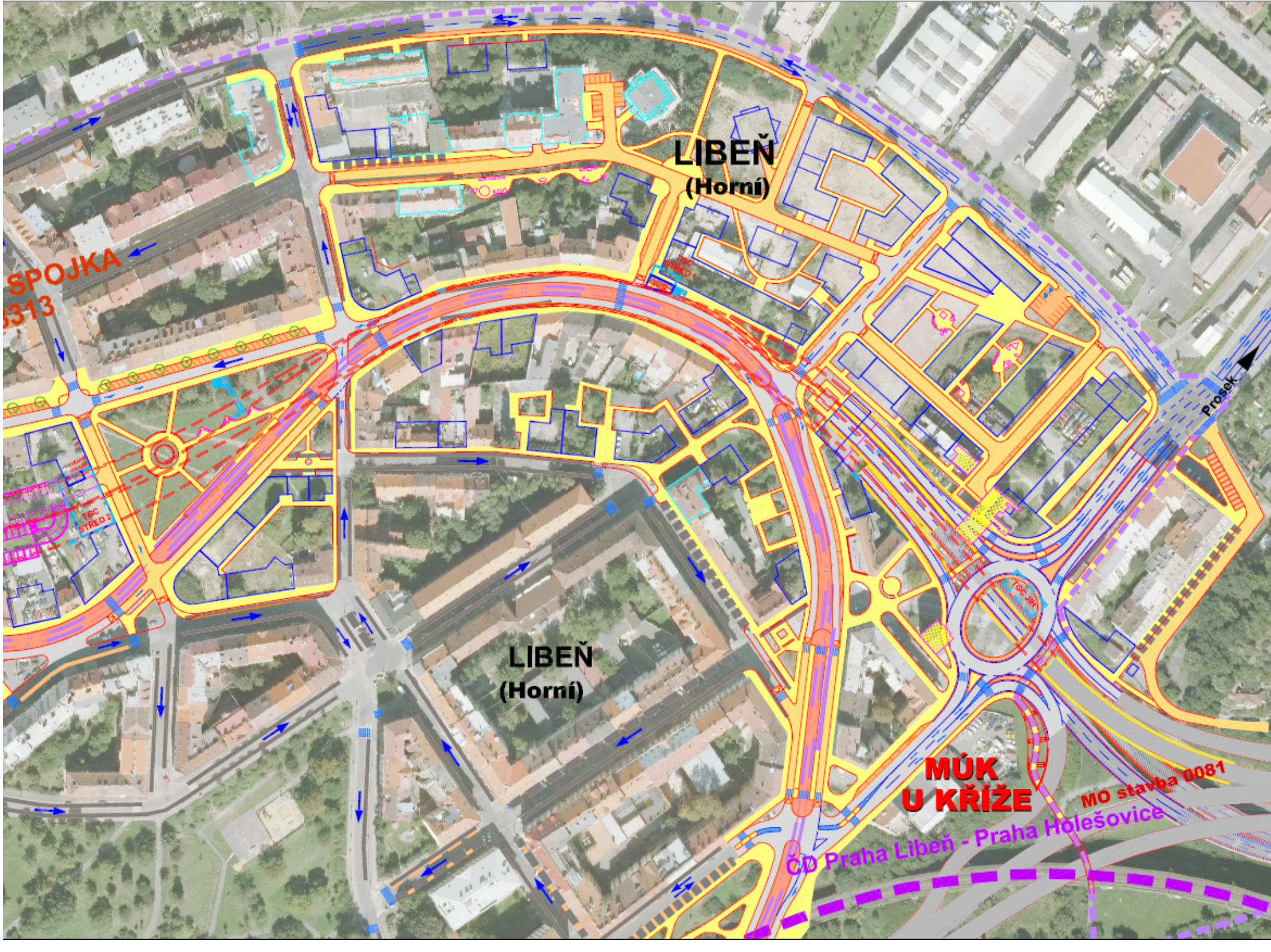
G

TPOC SEVER

TPOC STRED 1

TPOC STRED 2

ulovka



**LIBEŇ
(Horní)**

**SPOJKA
313**

**LIBEŇ
(Horní)**

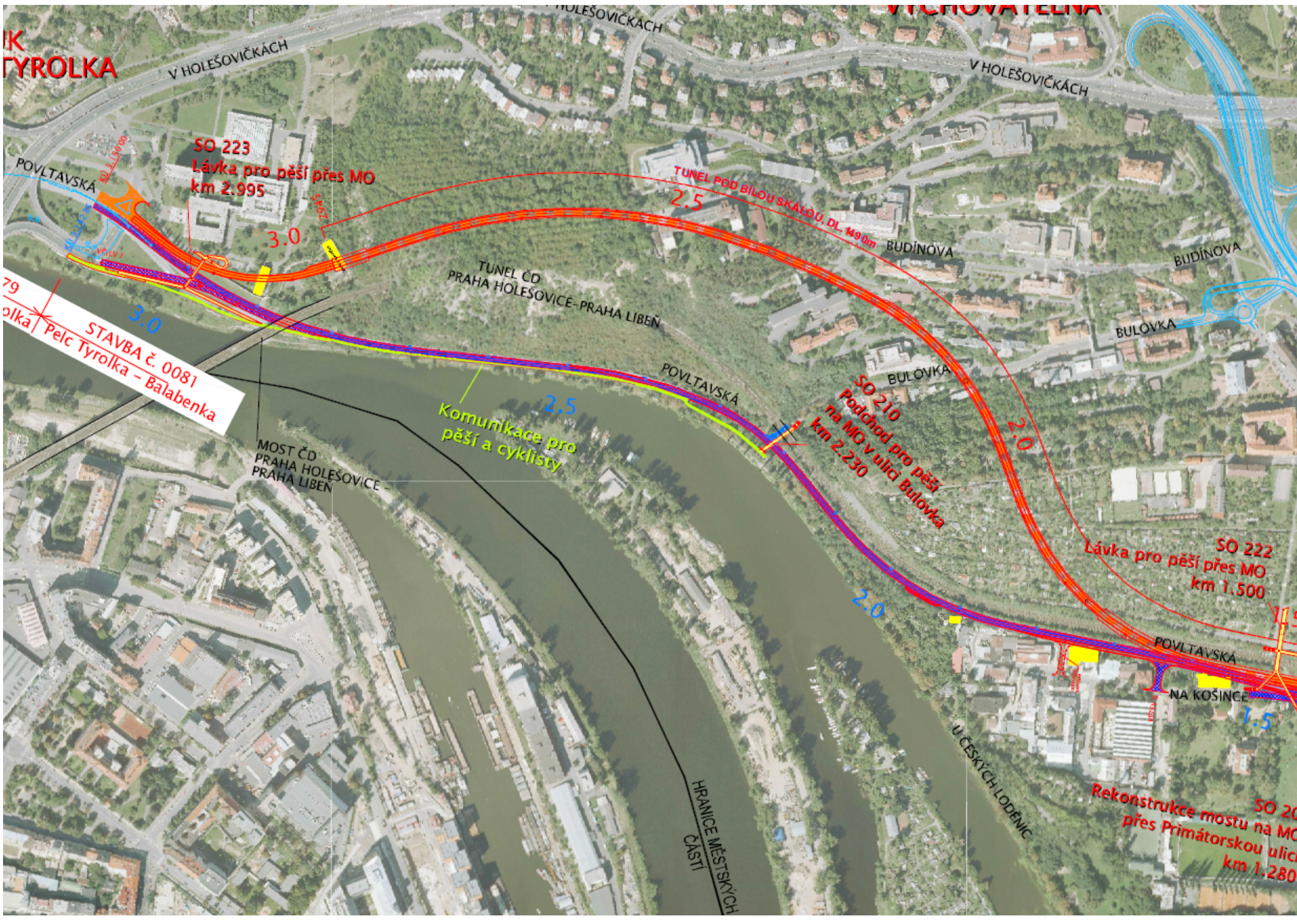
**MŮK
U KRÍŽE**

OD Praha Libeň - Praha Holešovice
MO stavba 0081

Prosek

TGC STŘED 2

TGC JAR



IK TYROLKA

V HOLEŠOVIČKÁCH

SO 223
Lávka pro pěší přes MO
km 2.995

TUNEL POD BILOU SKALOU, DL. 490m
2.5

TUNEL ČD
PRAHA HOLEŠOVICE-PRAHA LIBEŇ

STAVBA č. 0081
Pelc Tyrolka - Balabenka

Komunikace pro
pěší a cyklisty

SO 210
Podchod pro pěší
na MO v ulici Bulovka
km 2.230

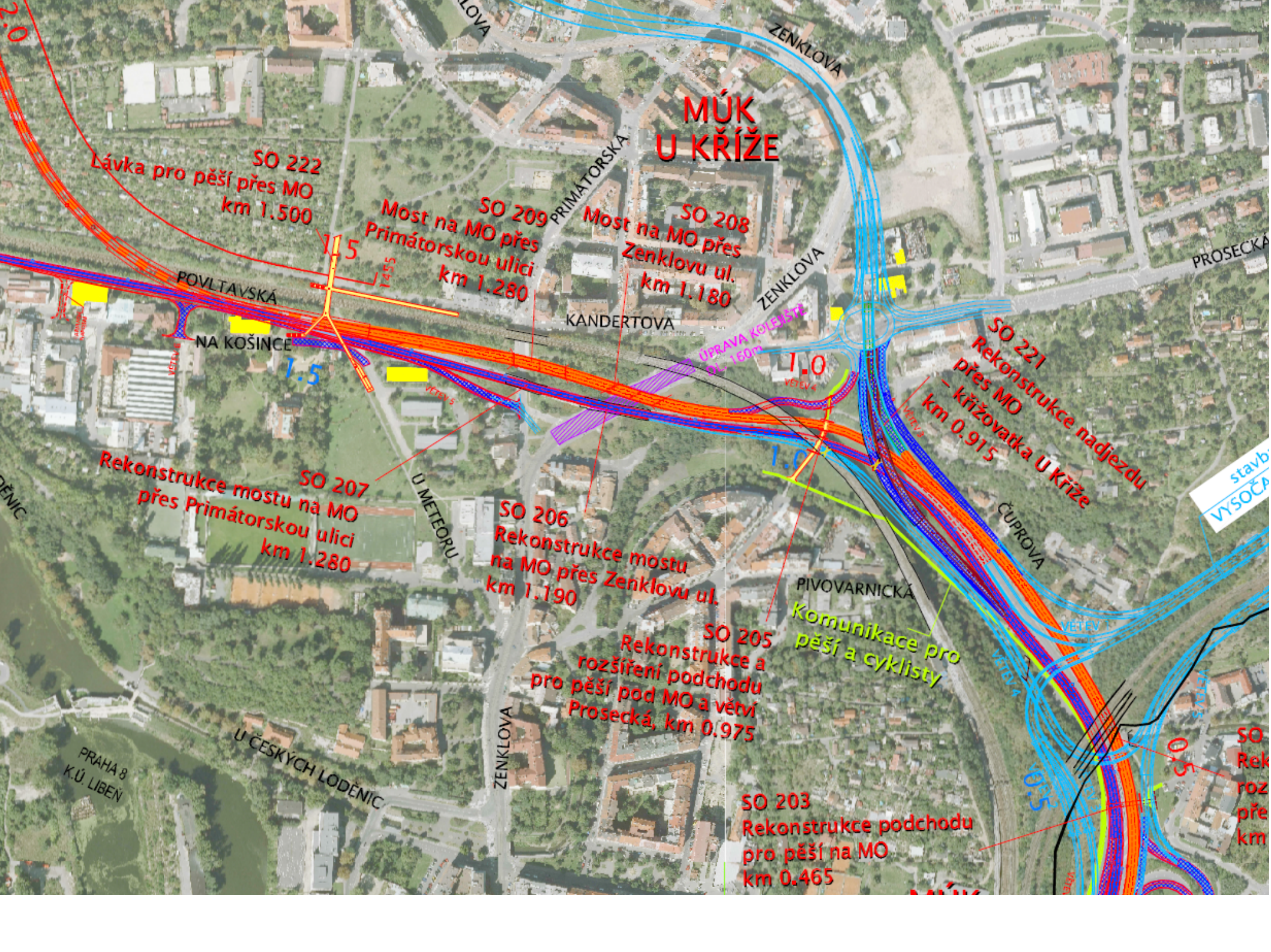
SO 222
Lávka pro pěší přes MO
km 1.500

MOST ČD
PRAHA HOLEŠOVICE
PRAHA LIBEŇ

SO 200
Rekonstrukce mostu na MO
přes Primátorskou ulici
km 1.280

HRANICE MĚSTSKÝCH
ČÁSTÍ

U ČESKÝCH LDĚNIC



MŮK U KŘÍŽE

SO 222
Lávka pro pěší přes MO
km 1.500

SO 209
Most na MO přes
Primátorskou ulici
km 1.280

SO 208
Most na MO přes
Zenklovu ul.
km 1.180

POVLTAVSKÁ
NA KOŠINCĚ

1.5

UPRAVA KOLEJISŮ
160m

1.0

SO 221
Rekonstrukce nadjezdu
přes MO
- křižovatka U Kříže
km 0.915

SO 207
Rekonstrukce mostu na MO
přes Primátorskou ulici
km 1.280

U METEORU

SO 206
Rekonstrukce mostu
na MO přes Zenklovu ul.
km 1.190

SO 205
Rekonstrukce a
rozšíření podchodu
pro pěší pod MO a větví
Prosecká, km 0.975

PIVOVARNICKÁ
Komunikace pro
pěší a cyklisty

SO 203
Rekonstrukce podchodu
pro pěší na MO
km 0.465

stavba
VYSOČA

SO
Rek
roz
pře
km

PRAHA 8
K.Ú. LIBEŇ

U ČESKÝCH LODĚNIC

ZENKLOVA

ZENKLOVA

PRIMÁTORSKÁ

ZENKLOVA

PROSECKÁ

ČUPROVA

PIVOVARNICKÁ

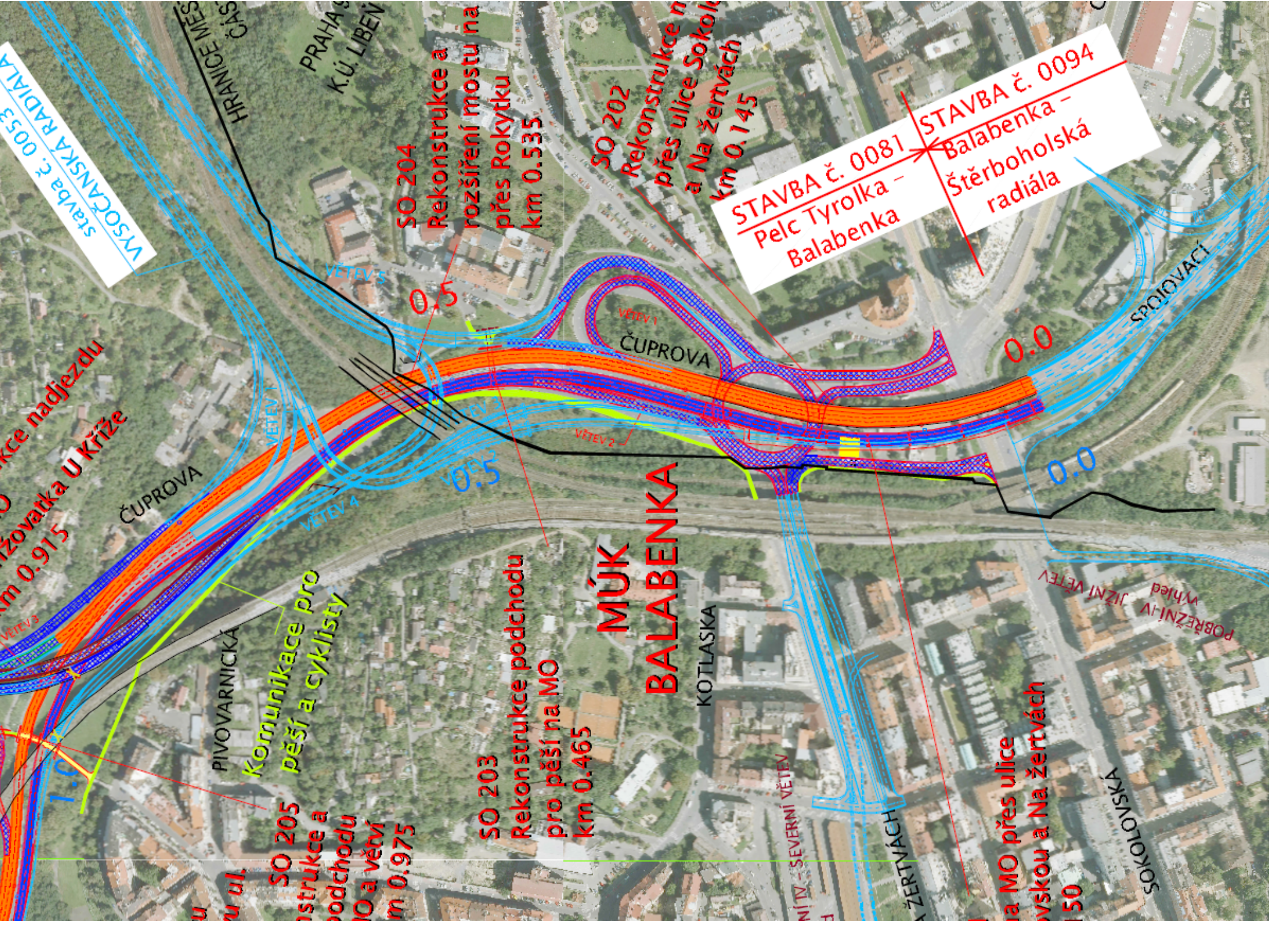
VĚTVĚ

VĚTVĚ

VĚTVĚ

VĚTVĚ

VĚTVĚ



Stavba č. 0053
VYSOČANSKÁ RADIÁLA

Křižovatka nadjezdu
U Kříže
č. 0.915

Komunikace pro
pěší a cyklisty

SO 205
Rekonstrukce a
podchodu
na MO a větví
č. 0.975

SO 203
Rekonstrukce podchodu
pro pěší na MO
č. 0.465

SO 204
Rekonstrukce a
rozšíření mostu na
přes Rokýtku
č. 0.535

SO 202
Rekonstrukce na
přes ulice Sokolovská
a Na Žertvách
č. 0.145

MŮK BALABENKA

STAVBA č. 0081
Pelc Tyrolka -
Balaběnka

STAVBA č. 0094
Balaběnka -
Šterboholská
radiála

na MO přes ulice
vyskovou a Na Žertvách
č. 0.50

SOKOLOVSKÁ

SPOLIOVACÍ

PORÉZNÍ HV
Vyhled
JIZNÍ VĚTEV

ŽERTVÁCH

SEVERNÍ VĚTEV

KOTLASKA

ČUPROVA

ČUPROVA

VĚTEV 4

VĚTEV 1

VĚTEV 2

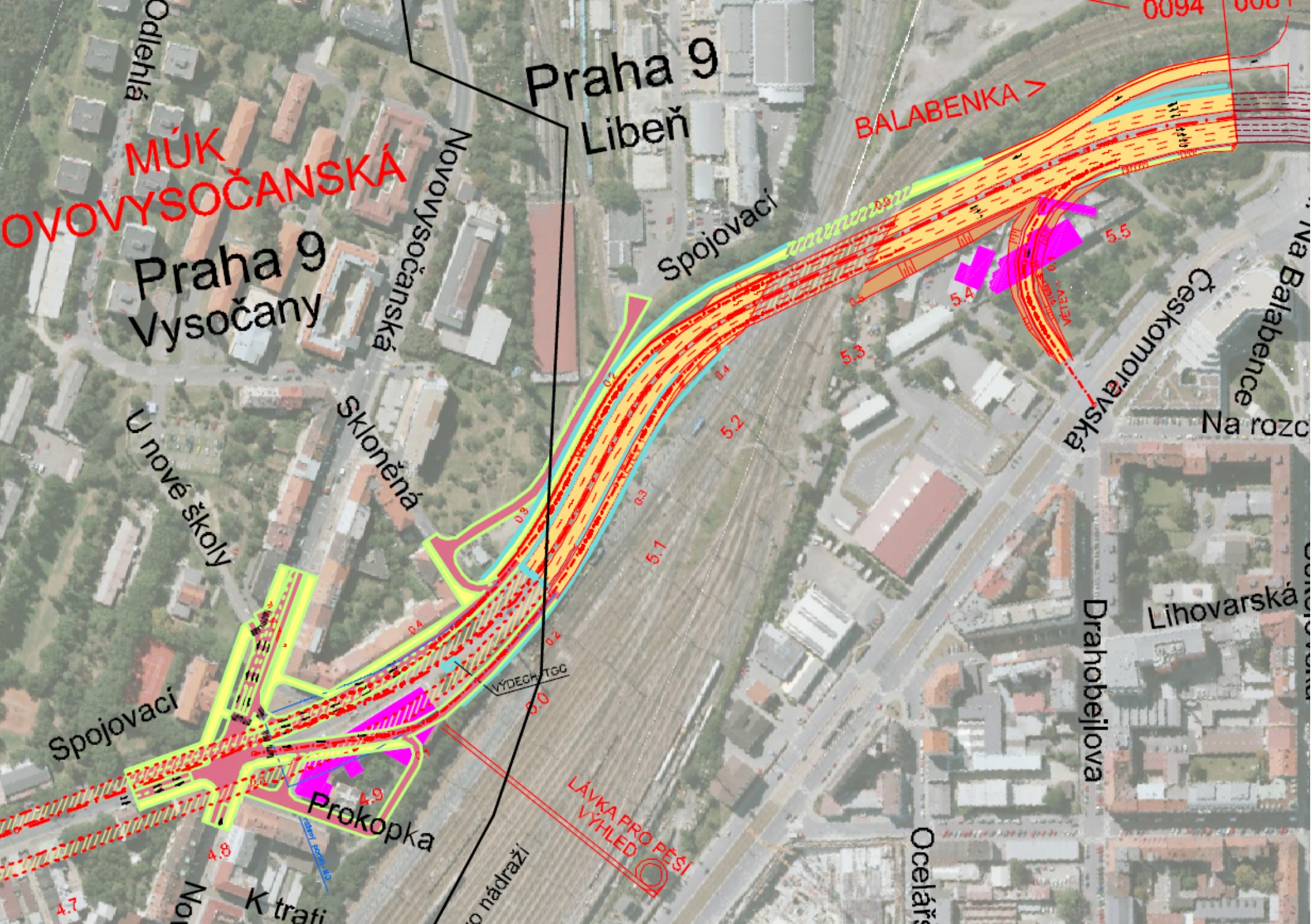
VĚTEV 3

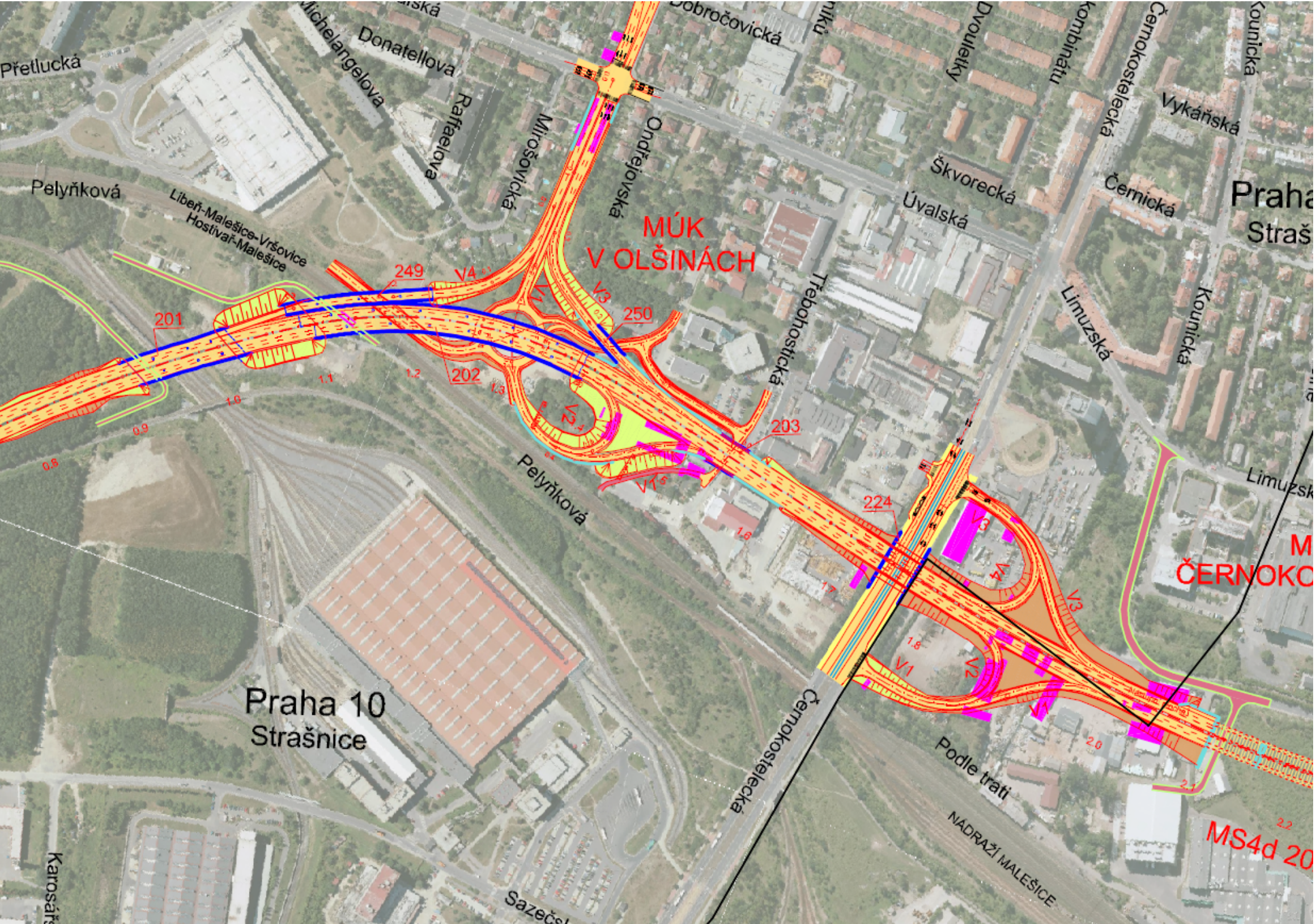
VĚTEV 5

PIVOVARNICKÁ

HRANICE MĚST
K.Ú. LIBEN

PRAHA





MŮK
V OLŠINÁCH

MS4d 20

Praha 10
Strašnice

Praha
Strašice

NADRAŽÍ MALEŠICE

Přetlucká

Pelyňková

Libeň-Malešice-Vršovice
Hostivař-Malešice

Michelangelova
Donatellova

Raffaellova

Mirošovičská

Ondřejská

Dobročovičská

Škvorecká
Úvalská

Černokostelecká

Vykaňská

Kounická

Limuzská

Třebostavská

203

Pelyňková

Černokostelecká

Podle trati

Sazečská

Karosářská

MŮK ŠTĚRBOHOLSKÁ RADIÁLA

Praha 15
Hostivař

Hostivař-Malešice

Pelyňky

K háječku

Středová

Plošná

Bolinská

U hřiště

Mokřanská

Rabakovská

RABAKOVSKÁ

241

242

V6

V1a

244

Přeložka
ul. Rabakovská

243

221a

221b

222

223

V2

V5

247

V3

V7

VÝHLED

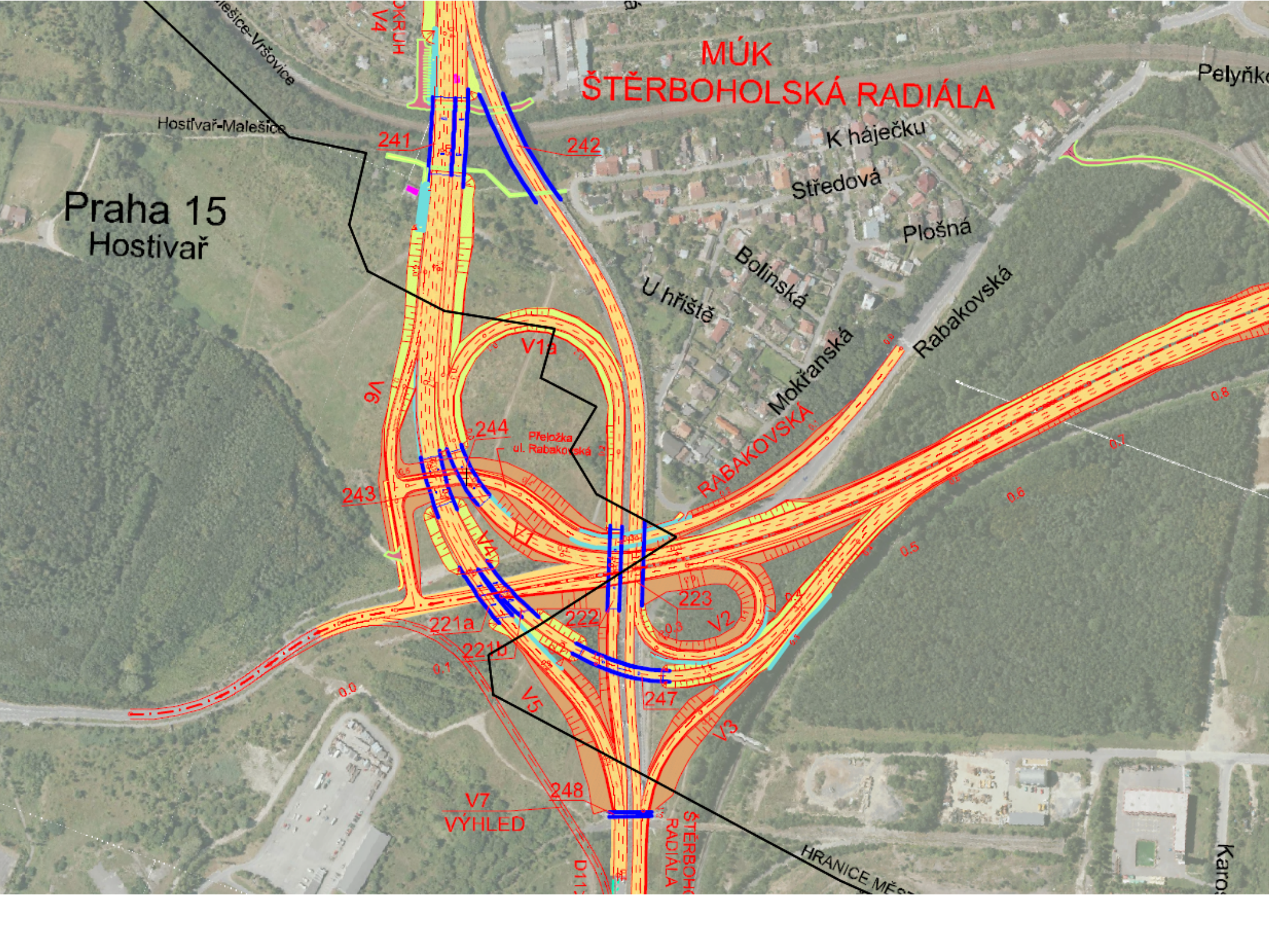
248

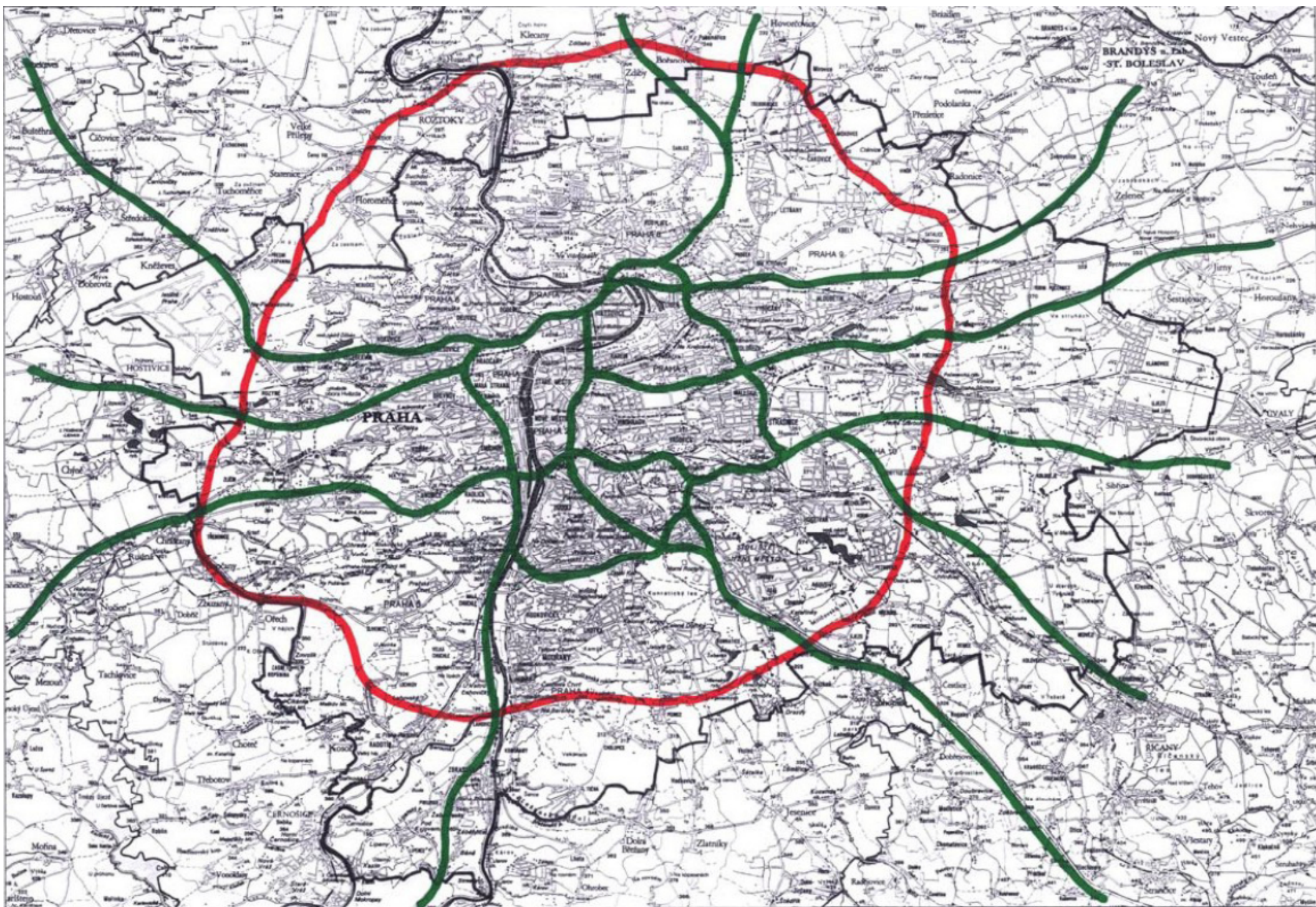
D113

ŠTĚRBOHOLSKÁ RADIÁLA

HRANICE MĚST

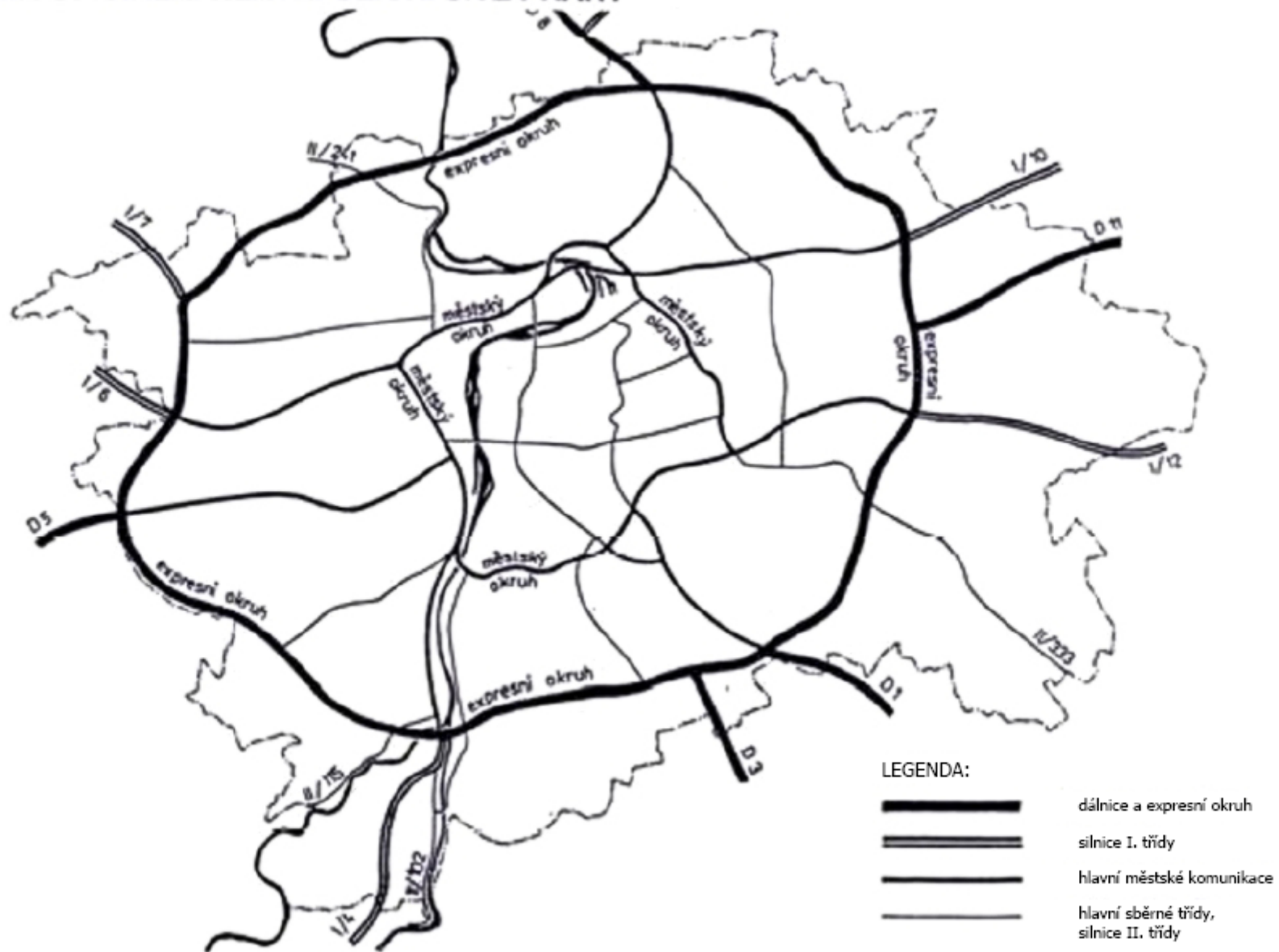
Karol



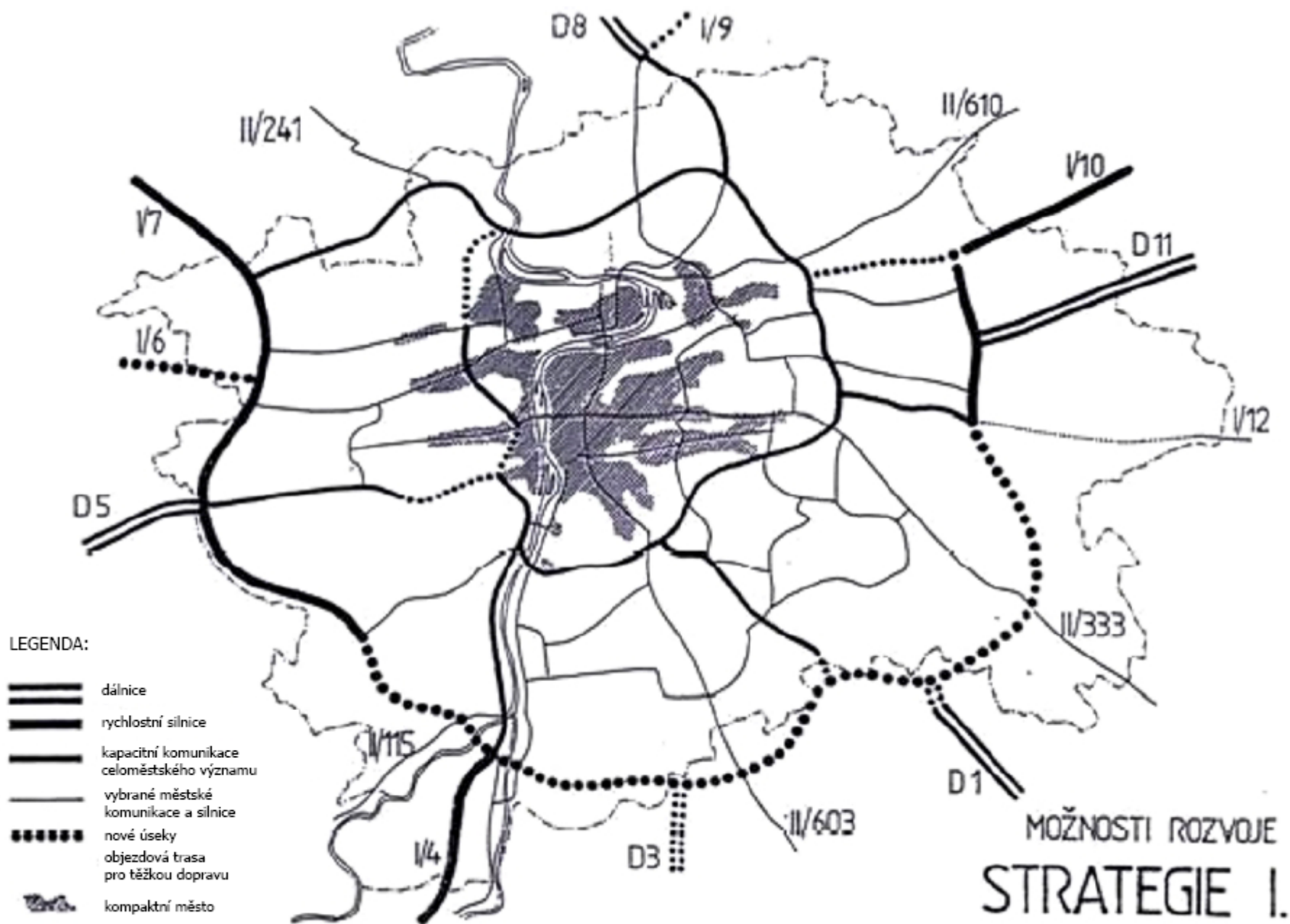


Obr. III.1.1-13 Plánovací podklad základního komunikačního systému v Praze z roku 1973

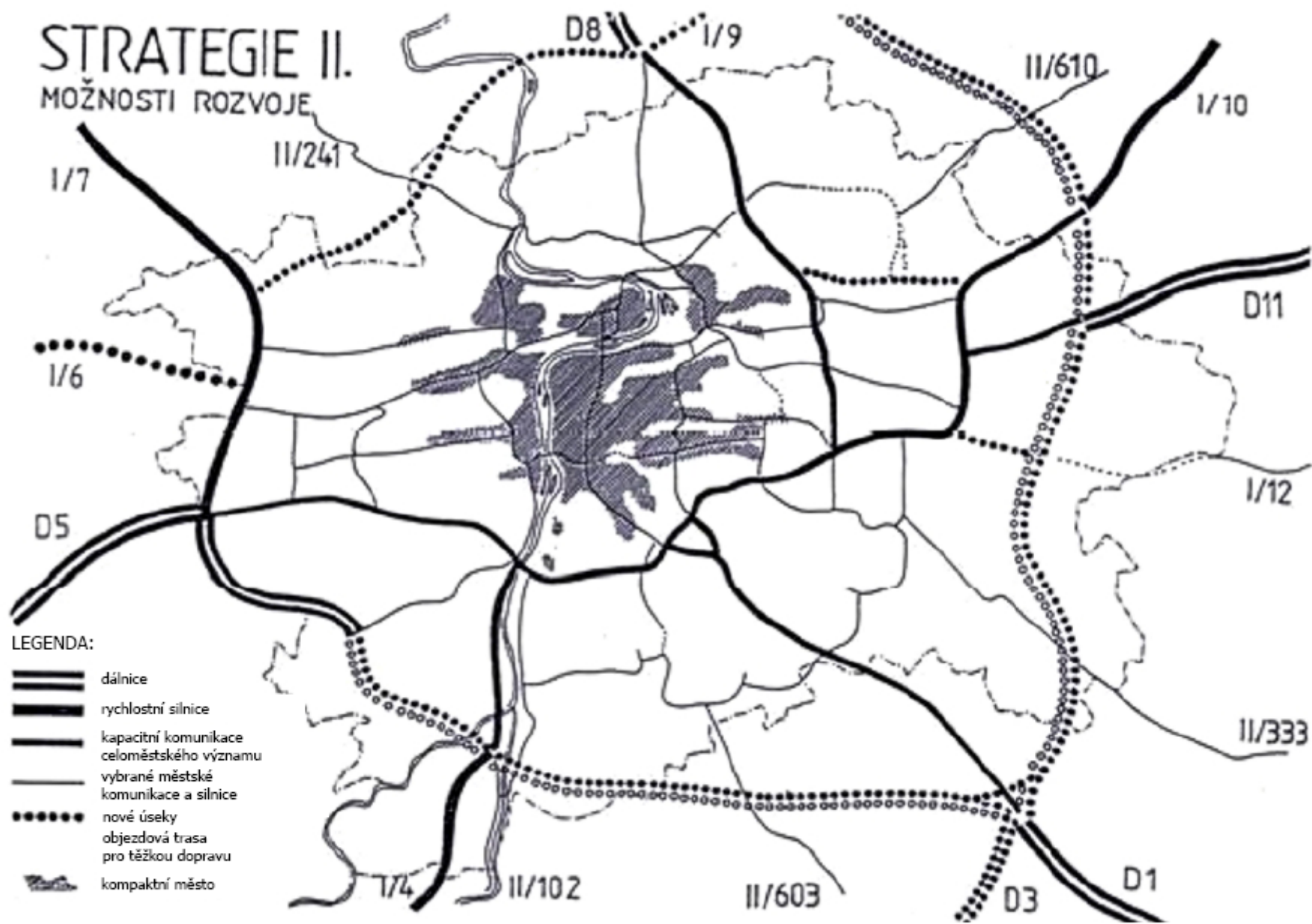
SCHEMA OFICIÁLNÍ HLAVNÍ ULIČNÍ SÍTĚ PRAHY



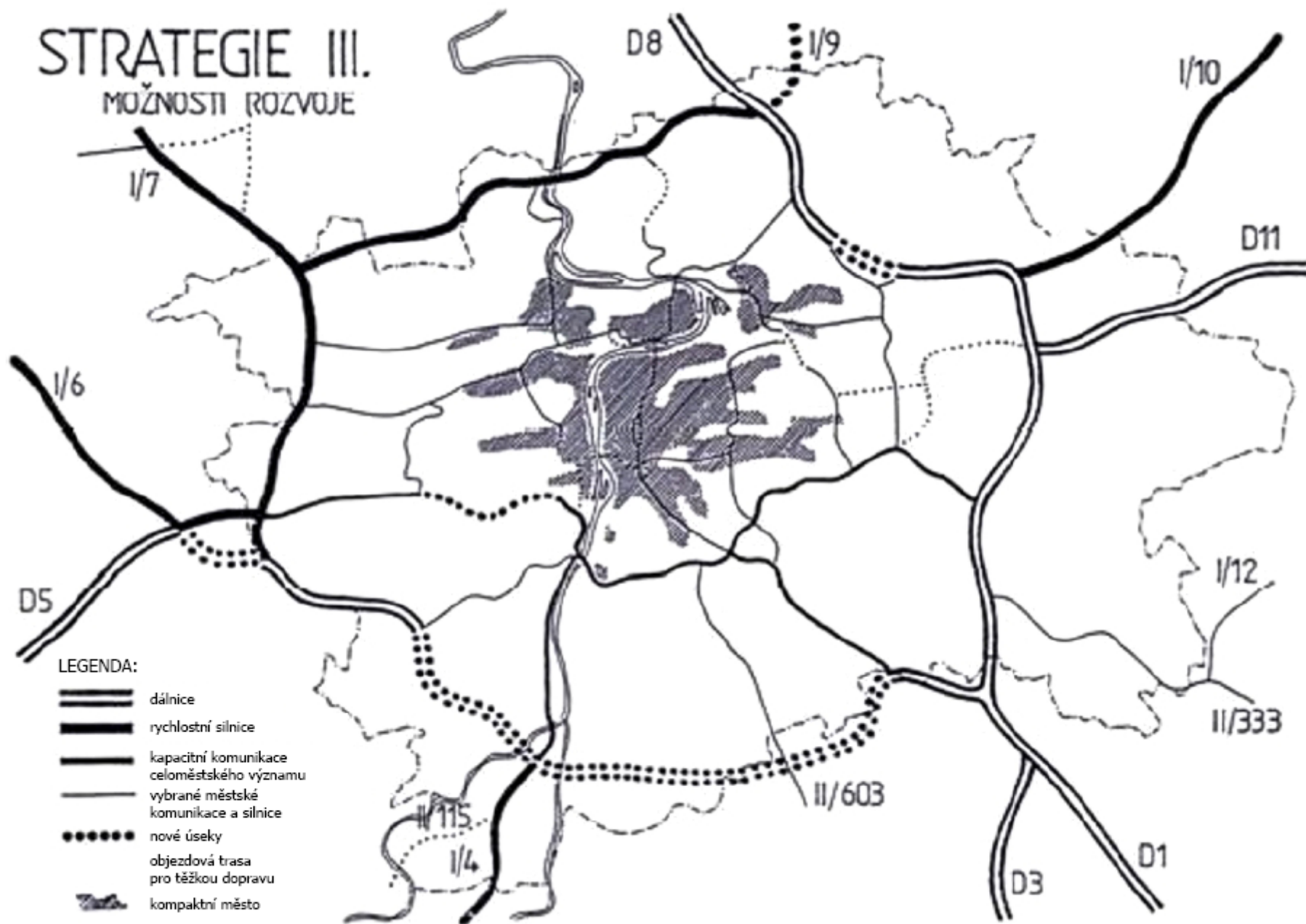
Obr. III.1.1-18 Návrh celoměstského skeletu – tým dopravních odborníků při ZHMP, únor 1992



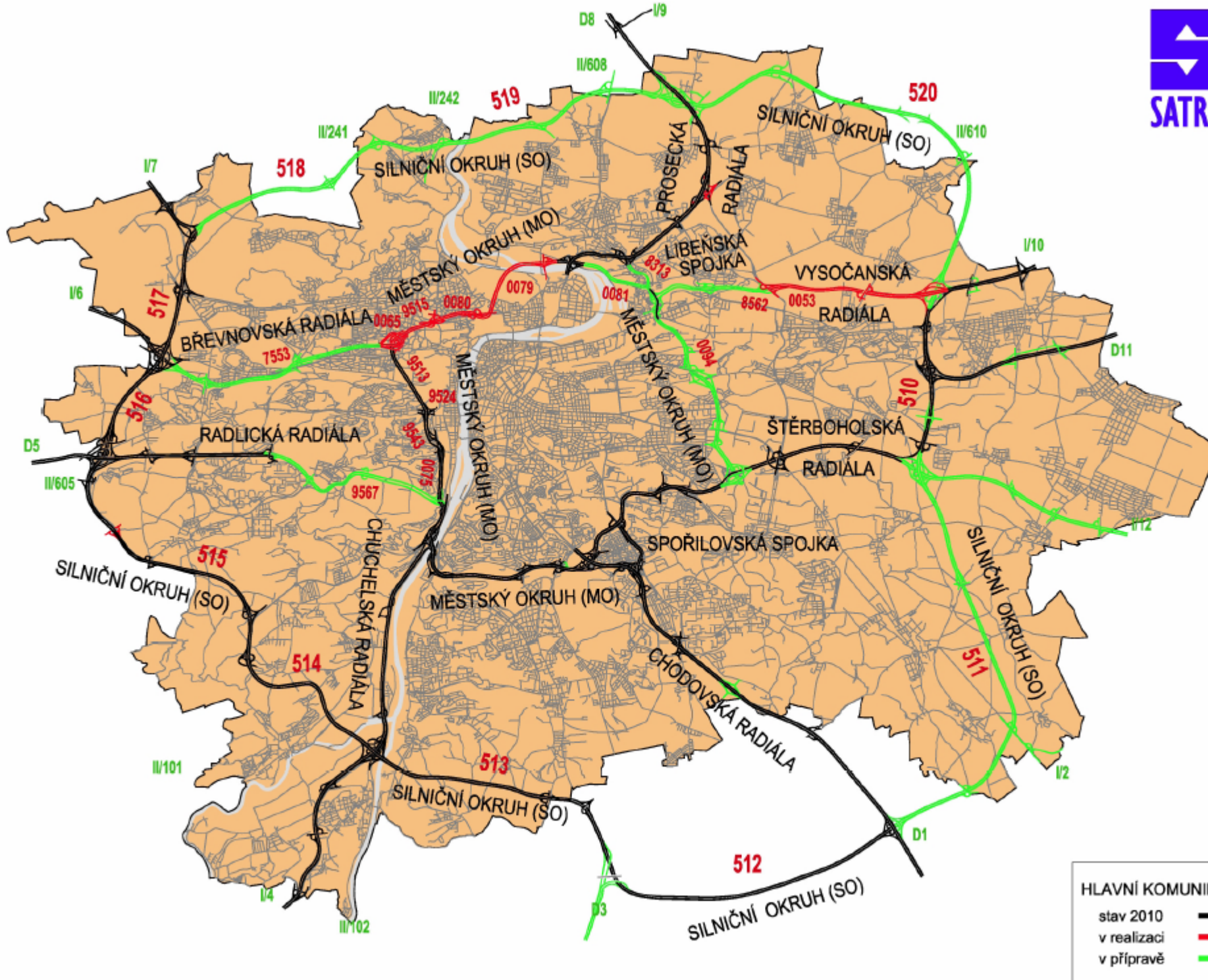
Obr. III.1.1-19 Návrh celoměstského skeletu – strategie I., únor 1992



Obr. III.1.1-20 Návrh celoměstského skeletu – strategie II., únor 1992



Obr. III.1.1-21 Návrh celoměstského skeletu – strategie III., únor 1992



Obr. III.3-1 Schéma nadřazeného komunikačního systému v Praze